

Svorníky pro přivařování - obloukové

DIN 32500

KATALOG PRODUKTŮ (včetně objednacích čísel)

PROWELD – Hana Pospíšilová

Štěpaňákova 723/6

719 00 Ostrava – Kunčice

Tel: +420 - 737 920 600

web: <http://www.proweld.cz/>

e-mail: proweld@proweld.cz



Přivařování zdvihovým zážehem

materiál ocel, nerez a žáruvzdorná ocel

Přivařování zdvihovým zážehem - průměrový rozsah 2 - 12 mm

Jedná se o přivařování svorníků na principu elektrického oblouku, bez přídavného materiálu. Tato metoda se dále dělí na přivařování bez ochrany pro průměry 2 - 6 (8) mm, přivařování v ochranné atmosféře v rozsahu 2 - 12 mm. Svařovací proud se pohybuje v rozmezí 200 A - 900 A, svařovací čas od 5 msec - cca 140 msec, dle přivařovaného průměru. Pro přivařování jsou vhodné svorníky a díly dle DIN 32500, jako i různé jiné součásti vyrobené ze svařitelného materiálu.

Použití ve stavebnictví, strojírenství, kovovýrobě.

Přivařování zdvihovým zážehem - průměrový rozsah 4 - 25 mm

Princip je stejný jako u rozsahu 2 - 12mm. Vyznačuje se tím, že svar probíhá v uzavřeném prostoru tvořeném keramickým kroužkem či v ochranné atmosféře. To slouží jednak k formování taveniny, jednak k uzavření prostoru v okolí svorníku. Vznikající elektrický oblouk vytěsňuje kyslík a svar probíhá ve vakuu. Použití je pro průměry 4 - 25 mm, svařovací proud cca 200 - 2600 A, svařovací čas 20 msec - 1 sec. Pro přivařování jsou určeny svorníky dle DIN 32500 vhodné pro součásti ze svařitelné oceli, kotvy do betonu, spřahovací trny.

Svorníky se vyrábějí s hliníkovou kuličkou. Potom jsou určeny pro přivařování zdvihovým zážehem s ochranou keramickými kroužky. Tyto se do průměru cca 10 mm mohou přivařovat také s ochrannou atmosférou. Větší průměry (12 mm) nejsou s hliníkovou kuličkou vhodné, neboť hliník se nestačí vyplavit na povrch tavné lázně a může způsobit křehkost svaru.

Pro tento druh ochrany, ochranná atmosféra, se vyrábějí speciální svorníky bez hliníkové kuličky s ostřejším kuželem, případně je možné tímto způsobem přivařovat svorníky pro kondenzátorové přivařování.

Přivařování zdvihovým zážehem se používá především v těžkém průmyslu, strojírenství a všude tam, kde jsou vysoké nároky na pevnost svaru (hluboký průvar). Specifické nasazení ve stavebnictví na mostní konstrukce (použití spřahovacích trnů), obezdívky vysokoteplotních kotlů apod.

Rozměry svorníků

Svorníky odpovídají DIN 32500 (ČSN EN ISO 13918).

Objednávání svorníků a dodávka

Svorníky jsou objednávány zákazníky telefonicky nebo písemně. V případě telefonické objednávky je dohodnut druh svorníků, v případě písemné objednávky je nutno uvést objednávací číslo.

OBCHODNÍ PODMÍNKY (platné pro rok 2012):

Zboží je odesíláno zásilkovou službou DPD (doručení druhý den po podání).

Cena dopravného je 100 Kč (balík do 30kg).

Cena dopravného s dobírkou je 140Kč (balík do 30 kg).

Cena dopravného do cizí země je dle platného ceníku DPD.

Zboží lze zaslat vlakem cena 180Kč (balík do 15 kg).



KATALOG PRODUKTŮ (vč. objednacích čísel)

<u>Svorník MR (RD) ocel 4.8</u>	<u>St37-3k</u>
<u>Svorník MR (RD) nerez</u>	<u>A2-50</u>
<u>Svorník MR (RD) nerez</u>	<u>1.4571</u>

<u>Svorník MPF ocel 4.8</u>	<u>St37-3k</u>
<u>Svorník MPF nerez</u>	<u>A2-50</u>
<u>Svorník MPF nerez</u>	<u>1.4571</u>

<u>Svorník MD ocel 4.8</u>	<u>St37-3k</u>
<u>Svorník MD nerez</u>	<u>A2-50</u>
<u>Svorník MD nerez</u>	<u>1.4571</u>

<u>Svorník MP (PD) ocel 4.8</u>	<u>St37-3k</u>
<u>Svorník MP (PD) nerez</u>	<u>A2-50</u>
<u>Svorník MP (PD) nerez</u>	<u>1.4571</u>

<u>Svorník s vnitřním závitem ID ocel 4.8</u>	<u>St37-3k</u>
<u>Svorník s vnitřním závitem ID nerez</u>	<u>A2-50</u>
<u>Svorník s vnitřním závitem ID nerez</u>	<u>1.4571</u>

<u>Svorník bez závitu UD ocel 4.8</u>	<u>St37-3k</u>
<u>Svorník bez závitu UD nerez</u>	<u>A2-50</u>
<u>Svorník bez závitu UD nerez</u>	<u>1.4571</u>

<u>Svorník MPF DUO</u>	<u>(St37-3k ÷ A2-50)</u>
<u>Svorník MPF DUO</u>	<u>(St37-3k ÷ 1.4571)</u>

<u>Svorník MR DUO</u>	<u>(St37-3k ÷ A2-50)</u>
<u>Svorník MR DUO</u>	<u>(St37-3k ÷ 1.4571)</u>

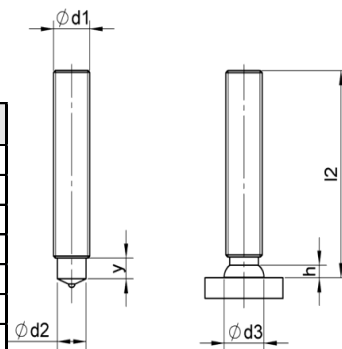
Spřahovací trn SD1 **S235J2+C450**

Svorník se závitem typ MR (RD)

- materiál: ocel 4.8 (St37-3k)



d ₁	I ₁	y _{min}	d ₂	d ₃	h
M6	15-100	4	4,7	7,0	2,5
M8	15-100	4	6,2	9,0	2,5
M10	15-100	5	7,9	11,5	3
M12	20-100	6	9,5	13,5	4
M16	25-100	7,5	13,2	18,0	5
M20	30-100	13	16,5	23,0	6
M24	50-100	15	20,0	28,0	7



ROZMĚR SVORNÍKU

OBJEDNACÍ ČÍSLO

KERAMICKÝ KROUŽEK

KLEŠTINA

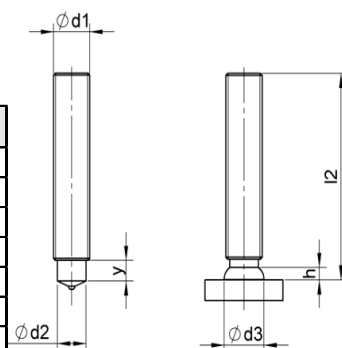
M6 x 15-100 mm	41-06-XXX	RF 6	ARC - kleština pr.6mm
M8 x 15-100 mm	41-08-XXX	RF 8	ARC - kleština pr.8mm
M10 x 15-100 mm	41-10-XXX	RF 10	ARC - kleština pr.10mm
M12 x 20-100 mm	41-12-XXX	RF 12	ARC - kleština pr.12mm
M16 x 25-100 mm	41-16-XXX	RF 16	ARC - kleština pr.16mm
M20 x 30-100 mm	41-20-XXX	RF 20	ARC - kleština pr.20mm
M24 x 50-100 mm	41-24-XXX	RF 24	ARC - kleština pr.24mm

Svorník se závitem typ MR (RD)

- materiál: nerez 1.4301



d ₁	I ₁	y _{min}	d ₂	d ₃	h
M6	15-100	4	4,7	7,0	2,5
M8	15-100	4	6,2	9,0	2,5
M10	15-100	5	7,9	11,5	3
M12	20-100	6	9,5	13,5	4
M16	25-100	7,5	13,2	18,0	5
M20	30-100	13	16,5	23,0	6
M24	50-100	15	20,0	28,0	7



ROZMĚR SVORNÍKU

OBJEDNACÍ ČÍSLO

KERAMICKÝ KROUŽEK

KLEŠTINA

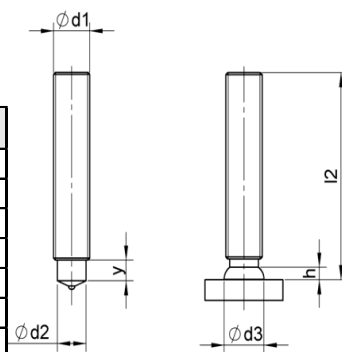
M6 x 15-100 mm	42-06-XXX	RF 6	ARC - kleština pr.6mm
M8 x 15-100 mm	42-08-XXX	RF 8	ARC - kleština pr.8mm
M10 x 15-100 mm	42-10-XXX	RF 10	ARC - kleština pr.10mm
M12 x 20-100 mm	42-12-XXX	RF 12	ARC - kleština pr.12mm
M16 x 25-100 mm	42-16-XXX	RF 16	ARC - kleština pr.16mm
M20 x 30-100 mm	42-20-XXX	RF 20	ARC - kleština pr.20mm
M24 x 50-100 mm	42-24-XXX	RF 24	ARC - kleština pr.24mm

Svorník se závitem typ MR (RD)

- materiál: nerez 1.4571



d ₁	I ₁	y _{min}	d ₂	d ₃	h
M6	15-100	4	4,7	7,0	2,5
M8	15-100	4	6,2	9,0	2,5
M10	15-100	5	7,9	11,5	3
M12	20-100	6	9,5	13,5	4
M16	25-100	7,5	13,2	18,0	5
M20	30-100	13	16,5	23,0	6
M24	50-100	15	20,0	28,0	7



ROZMĚR SVORNÍKU

OBJEDNACÍ ČÍSLO

KERAMICKÝ KROUŽEK

KLEŠTINA

M6 x 15-100 mm	43-06-XXX	RF 6	ARC - kleština pr.6mm
M8 x 15-100 mm	43-08-XXX	RF 8	ARC - kleština pr.8mm
M10 x 15-100 mm	43-10-XXX	RF 10	ARC - kleština pr.10mm
M12 x 20-100 mm	43-12-XXX	RF 12	ARC - kleština pr.12mm
M16 x 25-100 mm	43-16-XXX	RF 16	ARC - kleština pr.16mm
M20 x 30-100 mm	43-20-XXX	RF 20	ARC - kleština pr.20mm
M24 x 50-100 mm	43-24-XXX	RF 24	ARC - kleština pr.24mm

ZPĚT NA KATALOG

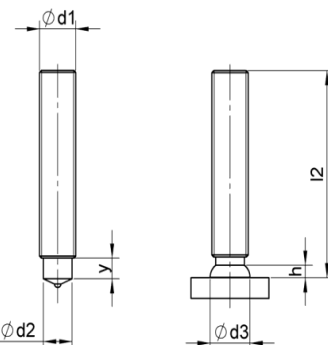


Svorník se závitem typ MPF

- materiál: ocel 4.8 (St37-3k)



d_1	I_1	$y_{-0/+0,5}$	d_2	d_3	h
M6	15-100	3	5,30	8,5	3
M8	15-100	6	7,10	10,0	3
M10	15-100	7	8,95	12,5	3,4
M12	20-100	8	10,80	14,5	4,2
M16	25-100	11	14,60	17,8	5,8
M20	30-100	13	18,30	22,5	6,6



ROZMĚR SVORNÍKU

OBJEDNACÍ ČÍSLO

KERAMICKÝ KROUŽEK

KLEŠTINA

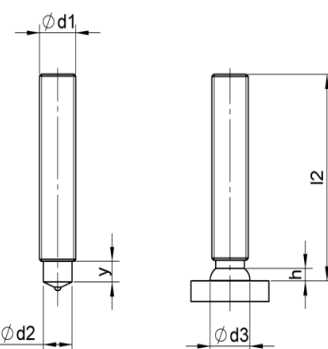
M6 x 15-100 mm	46-06-xxx-MPF	UF 6	ARC - kleština pr.6mm
M8 x 15-100 mm	46-08-xxx-MPF	KSP-F8	ARC - kleština pr.8mm
M10 x 15-100 mm	46-10-xxx-MPF	KSP-F10	ARC - kleština pr.10mm
M12 x 20-100 mm	46-12-xxx-MPF	KSP-F12	ARC - kleština pr.12mm
M16 x 25-100 mm	46-16-xxx-MPF	KSP-F16	ARC - kleština pr.16mm
M20 x 30-100 mm	46-20-xxx-MPF	KSP-F20	ARC - kleština pr.20mm

Svorník se závitem typ MPF

- materiál: nerez 1.4301



d_1	I_1	$y_{-0/+0,5}$	d_2	d_3	h
M6	15-100	3	5,30	8,5	3
M8	15-100	6	7,10	10,0	3
M10	15-100	7	8,95	12,5	3,4
M12	20-100	8	10,80	14,5	4,2
M16	25-100	11	14,60	17,8	5,8
M20	30-100	13	18,30	22,5	6,6



ROZMĚR SVORNÍKU

OBJEDNACÍ ČÍSLO

KERAMICKÝ KROUŽEK

KLEŠTINA

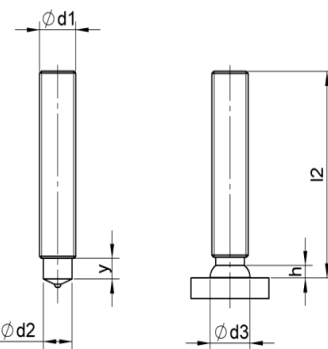
M6 x 15-100 mm	47-06-xxx-MPF	UF 6	ARC - kleština pr.6mm
M8 x 15-100 mm	47-08-xxx-MPF	KSP-F8	ARC - kleština pr.8mm
M10 x 15-100 mm	47-10-xxx-MPF	KSP-F10	ARC - kleština pr.10mm
M12 x 20-100 mm	47-12-xxx-MPF	KSP-F12	ARC - kleština pr.12mm
M16 x 25-100 mm	47-16-xxx-MPF	KSP-F16	ARC - kleština pr.16mm
M20 x 30-100 mm	47-20-xxx-MPF	KSP-F20	ARC - kleština pr.20mm

Svorník se závitem typ MPF

- materiál: nerez 1.4571



d_1	I_1	$y_{-0/+0,5}$	d_2	d_3	h
M6	15-100	3	5,30	8,5	3
M8	15-100	6	7,10	10,0	3
M10	15-100	7	8,95	12,5	3,4
M12	20-100	8	10,80	14,5	4,2
M16	25-100	11	14,60	17,8	5,8
M20	30-100	13	18,30	22,5	6,6



ROZMĚR SVORNÍKU

OBJEDNACÍ ČÍSLO

KERAMICKÝ KROUŽEK

KLEŠTINA

M6 x 15-100 mm	48-06-xxx-MPF	UF 6	ARC - kleština pr.6mm
M8 x 15-100 mm	48-08-xxx-MPF	KSP-F8	ARC - kleština pr.8mm
M10 x 15-100 mm	48-10-xxx-MPF	KSP-F10	ARC - kleština pr.10mm
M12 x 20-100 mm	48-12-xxx-MPF	KSP-F12	ARC - kleština pr.12mm
M16 x 25-100 mm	48-16-xxx-MPF	KSP-F16	ARC - kleština pr.16mm
M20 x 30-100 mm	48-20-xxx-MPF	KSP-F20	ARC - kleština pr.20mm

ZPĚT NA KATALOG

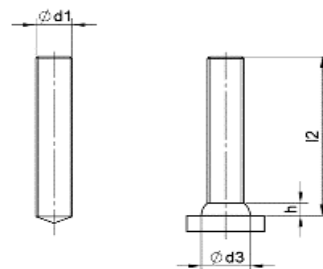


Svorník se závitem *typ MD*

- materiál: ocel 4.8 (St37-3k)



d ₁	I ₁	d ₃	h
M6	15-100	8,5	4
M8	15-100	11,0	4
M10	15-100	13,0	4
M12	20-100	16,0	5
M16	25-100	21,0	7
M20	30-100	26,0	7



ROZMĚR SVORNÍKU

OBJEDNACÍ ČÍSLO

KERAMICKÝ KROUŽEK

KLEŠTINA

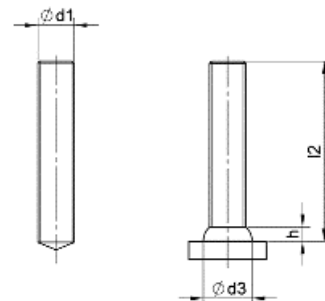
<i>M6 x 15-100 mm</i>	<i>44-06-xxx</i>	<i>UF 6</i>	<i>ARC - kleština pr.6mm</i>
<i>M8 x 15-100 mm</i>	<i>44-08-xxx</i>	<i>UF 8</i>	<i>ARC - kleština pr.8mm</i>
<i>M10 x 15-100 mm</i>	<i>44-10-xxx</i>	<i>UF 10</i>	<i>ARC - kleština pr.10mm</i>
<i>M12 x 20-100 mm</i>	<i>44-12-xxx</i>	<i>UF 12</i>	<i>ARC - kleština pr.12mm</i>
<i>M16 x 25-100 mm</i>	<i>44-16-xxx</i>	<i>UF 16</i>	<i>ARC - kleština pr.16mm</i>
<i>M20 x 30-100 mm</i>	<i>44-20-xxx</i>	<i>UF 20</i>	<i>ARC - kleština pr.20mm</i>

Svorník se závitem *typ MD*

- materiál: nerez 1.4301



d ₁	I ₁	d ₃	h
M6	15-100	8,5	4
M8	15-100	11,0	4
M10	15-100	13,0	4
M12	20-100	16,0	5
M16	25-100	21,0	7
M20	30-100	26,0	7



ROZMĚR SVORNÍKU

OBJEDNACÍ ČÍSLO

KERAMICKÝ KROUŽEK

KLEŠTINA

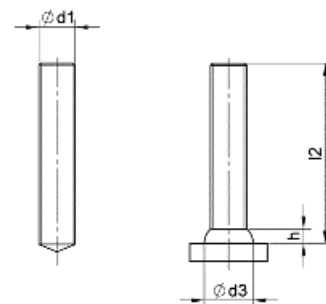
<i>M6 x 15-100 mm</i>	<i>54-06-xxx</i>	<i>UF 6</i>	<i>ARC - kleština pr.6mm</i>
<i>M8 x 15-100 mm</i>	<i>54-08-xxx</i>	<i>UF 8</i>	<i>ARC - kleština pr.8mm</i>
<i>M10 x 15-100 mm</i>	<i>54-10-xxx</i>	<i>UF 10</i>	<i>ARC - kleština pr.10mm</i>
<i>M12 x 20-100 mm</i>	<i>54-12-xxx</i>	<i>UF 12</i>	<i>ARC - kleština pr.12mm</i>
<i>M16 x 25-100 mm</i>	<i>54-16-xxx</i>	<i>UF 16</i>	<i>ARC - kleština pr.16mm</i>
<i>M20 x 30-100 mm</i>	<i>54-20-xxx</i>	<i>UF 20</i>	<i>ARC - kleština pr.20mm</i>

Svorník se závitem *typ MD*

- materiál: nerez 1.4571



d ₁	I ₁	d ₃	h
M6	15-100	8,5	4
M8	15-100	11,0	4
M10	15-100	13,0	4
M12	20-100	16,0	5
M16	25-100	21,0	7
M20	30-100	26,0	7



ROZMĚR SVORNÍKU

OBJEDNACÍ ČÍSLO

KERAMICKÝ KROUŽEK

KLEŠTINA

<i>M6 x 15-100 mm</i>	<i>54-1-06-xxx</i>	<i>UF 6</i>	<i>ARC - kleština pr.6mm</i>
<i>M8 x 15-100 mm</i>	<i>54-1-08-xxx</i>	<i>UF 8</i>	<i>ARC - kleština pr.8mm</i>
<i>M10 x 15-100 mm</i>	<i>54-1-10-xxx</i>	<i>UF 10</i>	<i>ARC - kleština pr.10mm</i>
<i>M12 x 20-100 mm</i>	<i>54-1-12-xxx</i>	<i>UF 12</i>	<i>ARC - kleština pr.12mm</i>
<i>M16 x 25-100 mm</i>	<i>54-1-16-xxx</i>	<i>UF 16</i>	<i>ARC - kleština pr.16mm</i>
<i>M20 x 30-100 mm</i>	<i>54-1-20-xxx</i>	<i>UF 20</i>	<i>ARC - kleština pr.20mm</i>

ZPĚT NA KATALOG



Svorník se závitem typ MP(PD)

- materiál: ocel 4.8 (St37-3k)

ROZMĚR SVORNÍKU	OBJEDNACÍ ČÍSLO	KERAMICKÝ KROUŽEK	KLEŠTINA
M6 x 15-160 mm	46-06-XXXX	PF 6	ARC - kleština pr.6mm
M8 x 20-160 mm	46-08-XXXX	PF 8	ARC - kleština pr.8mm
M10 x 20-160 mm	46-10-XXXX	PF 10	ARC - kleština pr.10mm
M12 x 25-160 mm	46-12-XXXX	PF 12	ARC - kleština pr.12mm
M16 x 30-160 mm	46-16-XXXX	PF 16	ARC - kleština pr.16mm
M20 x 35-160 mm	46-20-XXXX	PF 20	ARC - kleština pr.20mm
M24 x 50-160 mm	46-20-XXXX	PF 24	ARC - kleština pr.24mm

Svorník se závitem typ MP(PD)

- materiál: nerez 1.4301

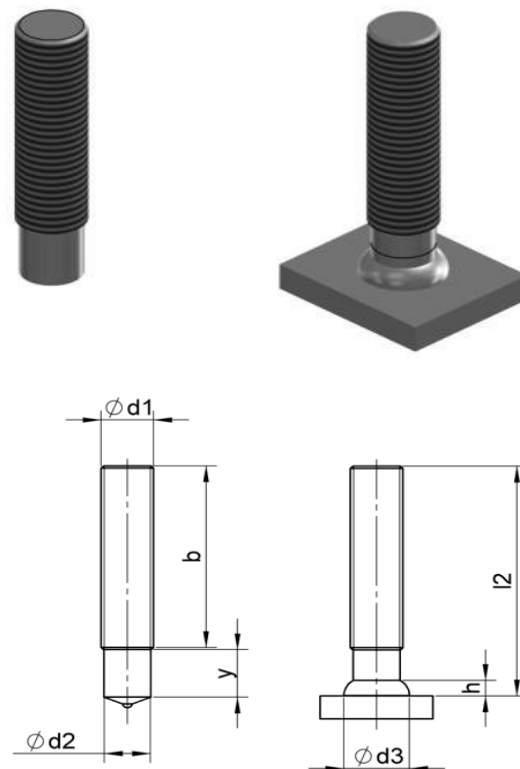
ROZMĚR SVORNÍKU	OBJEDNACÍ ČÍSLO	KERAMICKÝ KROUŽEK	KLEŠTINA
M6 x 15-160 mm	47-06-XXXX	PF 6	ARC - kleština pr.6mm
M8 x 20-160 mm	47-08-XXXX	PF 8	ARC - kleština pr.8mm
M10 x 20-160 mm	47-10-XXXX	PF 10	ARC - kleština pr.10mm
M12 x 25-160 mm	47-12-XXXX	PF 12	ARC - kleština pr.12mm
M16 x 30-160 mm	47-16-XXXX	PF 16	ARC - kleština pr.16mm
M20 x 35-160 mm	47-20-XXXX	PF 20	ARC - kleština pr.20mm
M24 x 50-160 mm	47-20-XXXX	PF 24	ARC - kleština pr.24mm

Svorník se závitem typ MP(PD)

- materiál: nerez 1.4571

ROZMĚR SVORNÍKU	OBJEDNACÍ ČÍSLO	KERAMICKÝ KROUŽEK	KLEŠTINA
M6 x 15-160 mm	48-06-XXXX	PF 6	ARC - kleština pr.6mm
M8 x 20-160 mm	48-08-XXXX	PF 8	ARC - kleština pr.8mm
M10 x 20-160 mm	48-10-XXXX	PF 10	ARC - kleština pr.10mm
M12 x 25-160 mm	48-12-XXXX	PF 12	ARC - kleština pr.12mm
M16 x 30-160 mm	48-16-XXXX	PF 16	ARC - kleština pr.16mm
M20 x 35-160 mm	48-20-XXXX	PF 20	ARC - kleština pr.20mm
M24 x 50-160 mm	48-20-XXXX	PF 24	ARC - kleština pr.24mm

d ₁	I ₁	y _{min}	b	d ₂	d ₃	h
M6	15 ≤ I ₂ < 35	9	-	5,3	8,5	3,5
	35 ≤ I ₂ < 60	-	20			
	60 ≤ I ₂ < 160	-	40			
M8	20 ≤ I ₂ < 50	9	-	7,1	10,0	3,5
	50 ≤ I ₂ < 160	-	40			
M10	20 ≤ I ₂ < 50	9,5	-	9,0	12,5	4
	50 ≤ I ₂ < 140	-	40			
	140 ≤ I ₂ < 160	-	80			
M12	25 ≤ I ₂ < 50	11,5	-	10,8	15,5	4,5
	50 ≤ I ₂ < 140	-	40			
	140 ≤ I ₂ < 160	-	80			
M16	30 ≤ I ₂ < 55	13,5	-	14,6	19,5	6
	55 ≤ I ₂ < 100	-	40			
	100 ≤ I ₂ < 160	-	80			
M20	35 ≤ I ₂ < 50	15,5	-	18,3	24,5	7
	50 ≤ I ₂ < 55	-	35			
	55 ≤ I ₂ < 80	-	40			
	80 ≤ I ₂ < 100	-	50			
	100 ≤ I ₂ < 160	-	70			
M24	50 ≤ I ₂ < 55	20	-	22,0	30,0	10
	55 ≤ I ₂ < 60	-	30			
	60 ≤ I ₂ < 70	-	40			
	70 ≤ I ₂ < 100	-	50			
	100 ≤ I ₂ < 160	-	70			

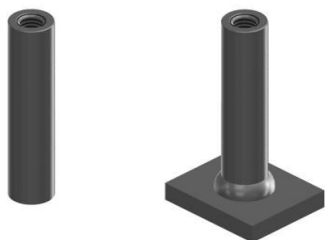


ZPĚT NA KATALOG

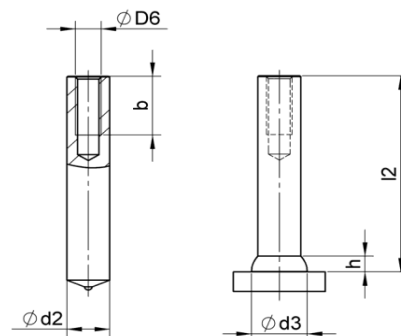


Svorník s vnitřním závitem typ ID

- materiál: ocel 4.8 (St37-3k)



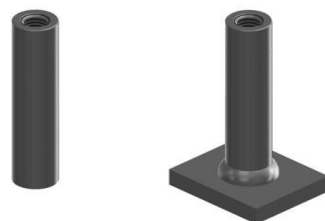
D ₆	b	d ₂	I ₂	d ₃	h
M5	7	10	15-100	13	4
M6	9	10	15-100	13	4
M8	12	12	15-100	16	5
M8	15	14,6	20-100	18,5	6
M10	15	14,6	20-100	18,5	6
M10	15	16	30-100	21	7
M12	18	18,3	25-100	23	7
M16	24	22	40-100	28	10



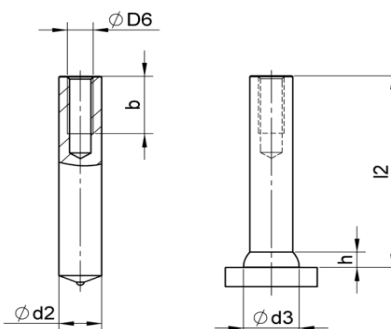
ROZMĚR SVORNÍKU	OBJEDNACÍ ČÍSLO	KERAMICKÝ KROUŽEK	KLEŠTINA
pr.10 x 15-100 mm	61-50-XXX	UF 10	ARC - kleština pr.10mm
pr.10 x 15-100 mm	61-60-XXX	UF 10	ARC - kleština pr.10mm
pr.12 x 15-100 mm	61-82-XXX	UF 12	ARC - kleština pr.12mm
pr.14,6 x 20-100 mm	61-04,6-XXX-M8	PF 16	ARC - kleština pr.14mm
pr.14,6 x 20-100 mm	61-04,6-XXX	PF 16	ARC - kleština pr.14mm
pr.16 x 30-100 mm	61-06-XXX	UF 16	ARC - kleština pr.16mm
pr.18,3 x 25-100 mm	61-12-XXX	KSP-F 20	ARC - kleština pr.16mm
pr.22 x 40-100 mm	61-16-XXX	UF 22	ARC - kleština pr.22mm

Svorník s vnitřním závitem typ ID

- materiál: nerez 1.4301



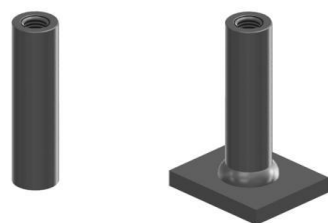
D ₆	b	d ₂	I ₂	d ₃	h
M5	7	10	15-100	13	4
M6	9	10	15-100	13	4
M8	12	12	15-100	16	5
M8	15	14,6	20-100	19	6
M10	15	14,6	20-100	19	6
M10	15	16	30-100	21	7
M12	18	18,3	25-100	23	7
M16	24	22	40-100	28	10



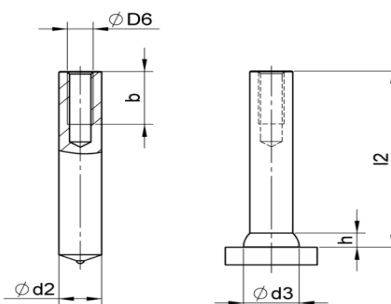
ROZMĚR SVORNÍKU	OBJEDNACÍ ČÍSLO	KERAMICKÝ KROUŽEK	KLEŠTINA
pr.10 x 15-100 mm	62-50-XXX	UF 10	ARC - kleština pr.10mm
pr.10 x 15-100 mm	62-60-XXX	UF 10	ARC - kleština pr.10mm
pr.12 x 15-100 mm	62-82-XXX	UF 12	ARC - kleština pr.12mm
pr.14,6 x 20-100 mm	62-04,6-XXX-M8	PF 16	ARC - kleština pr.14mm
pr.14,6 x 20-100 mm	62-04,6-XXX	PF 16	ARC - kleština pr.14mm
pr.16 x 30-100 mm	62-06-XXX	UF 16	ARC - kleština pr.16mm
pr.18,3 x 25-100 mm	62-12-XXX	KSP-F 20	ARC - kleština pr.16mm
pr.22 x 40-100 mm	62-16-XXX	UF 22	ARC - kleština pr.22mm

Svorník s vnitřním závitem typ ID

- materiál: nerez 1.4571



D ₆	b	d ₂	I ₂	d ₃	h
M5	7	10	15-100	13	4
M6	9	10	15-100	13	4
M8	12	12	15-100	16	5
M8	15	14,6	20-100	19	6
M10	15	14,6	20-100	19	6
M10	15	16	30-100	21	7
M12	18	18,3	25-100	23	7
M16	24	22	40-100	28	10

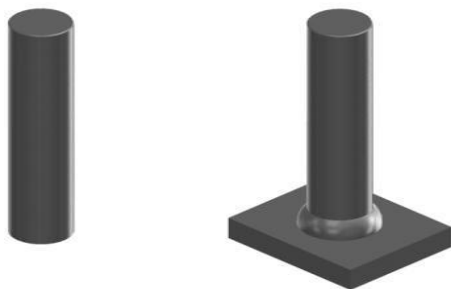


ROZMĚR SVORNÍKU	OBJEDNACÍ ČÍSLO	KERAMICKÝ KROUŽEK	KLEŠTINA
pr.10 x 15-100 mm	62-3-50-XXX	UF 10	ARC - kleština pr.10mm
pr.10 x 15-100 mm	62-3-60-XXX	UF 10	ARC - kleština pr.10mm
pr.12 x 15-100 mm	62-3-82-XXX	UF 12	ARC - kleština pr.12mm
pr.14,6 x 20-100 mm	62-3-04,6-XXX-M8	PF 16	ARC - kleština pr.14mm
pr.14,6 x 20-100 mm	62-3-04,6-XXX	PF 16	ARC - kleština pr.14mm
pr.16 x 30-100 mm	62-3-06-XXX	UF 16	ARC - kleština pr.16mm
pr.18,3 x 25-100 mm	62-3-12-XXX	KSP-F 20	ARC - kleština pr.16mm
pr.22 x 40-100 mm	62-3-16-XXX	UF 22	ARC - kleština pr.22mm

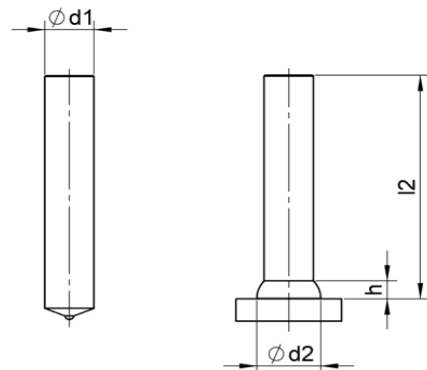
ZPĚT NA KATALOG

Svorník bez závitů **typ UD**

- materiál: ocel 4.8 (St37-3k)



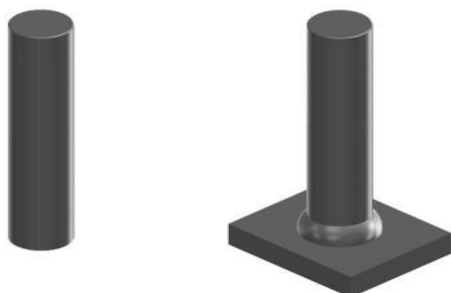
d ₁	I ₂	d ₃	h
6	15-100	9	4
8	15-100	11	4
10	15-100	13	4
12	15-100	16	5
14,6	20-100	19	6
16	30-100	21	7
20	40-100	26	9
22	40-100	28	10



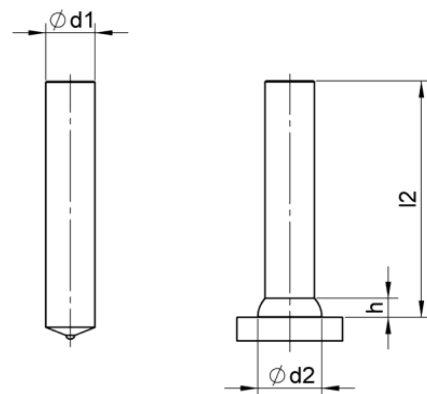
ROZMĚR SVORNÍKU	OBJEDNACÍ ČÍSLO	KERAMICKÝ KROUŽEK	KLEŠTINA
pr.6 x 15-100 mm	56-06-xxx	UF 6	ARC - kleština pr.6mm
pr.8 x 15-100 mm	56-08-xxx	UF 8	ARC - kleština pr.8mm
pr.10 x 15-100 mm	56-10-xxx	UF 10	ARC - kleština pr.10mm
pr.12 x 20-100 mm	56-12-xxx	UF 12	ARC - kleština pr.12mm
pr.14,6 x 20-100 mm	56-14,6-xxx	PF16	ARC - kleština pr.14mm
pr.16 x 30-100 mm	56-16-xxx	UF 16	ARC - kleština pr.16mm
pr.20 x 40-100 mm	56-20-xxx	UF 20	ARC - kleština pr.20mm
pr.22 x 40-100 mm	56-22-xxx	UF 22	ARC - kleština pr.22mm

Svorník bez závitů **typ UD**

- materiál: nerez 1.4301



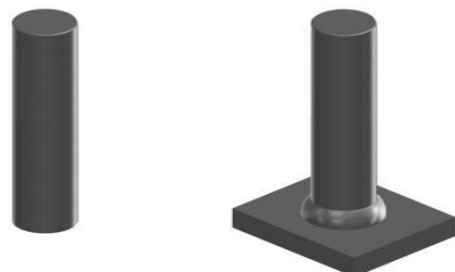
d ₁	I ₂	d ₃	h
6	15-100	9	4
8	15-100	11	4
10	15-100	13	4
12	15-100	16	5
14,6	20-100	19	6
16	30-100	21	7
20	40-100	26	9
22	40-100	28	10



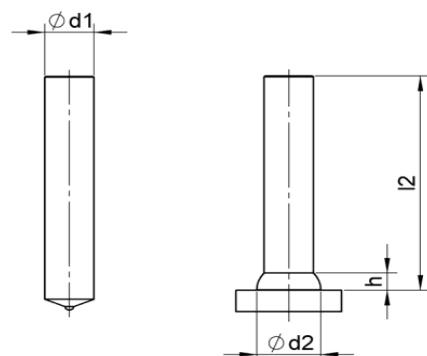
ROZMĚR SVORNÍKU	OBJEDNACÍ ČÍSLO	KERAMICKÝ KROUŽEK	KLEŠTINA
pr.6 x 15-100 mm	57-06-xxx	UF 6	ARC - kleština pr.6mm
pr.8 x 15-100 mm	57-08-xxx	UF 8	ARC - kleština pr.8mm
pr.10 x 15-100 mm	57-10-xxx	UF 10	ARC - kleština pr.10mm
pr.12 x 20-100 mm	57-12-xxx	UF 12	ARC - kleština pr.12mm
pr.14,6 x 20-100 mm	57-14,6-xxx	PF16	ARC - kleština pr.14mm
pr.16 x 30-100 mm	57-16-xxx	UF 16	ARC - kleština pr.16mm
pr.20 x 40-100 mm	57-20-xxx	UF 20	ARC - kleština pr.20mm
pr.22 x 40-100 mm	57-22-xxx	UF 22	ARC - kleština pr.22mm

Svorník bez závitů **typ UD**

- materiál: nerez 1.4571



d ₁	I ₂	d ₃	h
6	15-100	9	4
8	15-100	11	4
10	15-100	13	4
12	15-100	16	5
14,6	20-100	19	6
16	30-100	21	7
20	40-100	26	9
22	40-100	28	10

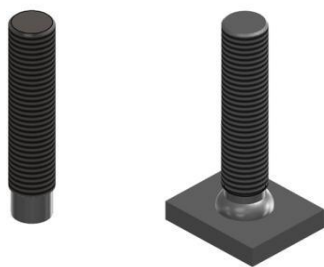


ROZMĚR SVORNÍKU	OBJEDNACÍ ČÍSLO	KERAMICKÝ KROUŽEK	KLEŠTINA
pr.6 x 15-100 mm	58-06-xxx	UF 6	ARC - kleština pr.6mm
pr.8 x 15-100 mm	58-08-xxx	UF 8	ARC - kleština pr.8mm
pr.10 x 15-100 mm	58-10-xxx	UF 10	ARC - kleština pr.10mm
pr.12 x 20-100 mm	58-12-xxx	UF 12	ARC - kleština pr.12mm
pr.14,6 x 20-100 mm	58-14,6-xxx	PF16	ARC - kleština pr.14mm
pr.16 x 30-100 mm	58-16-xxx	UF 16	ARC - kleština pr.16mm
pr.20 x 40-100 mm	58-20-xxx	UF 20	ARC - kleština pr.20mm

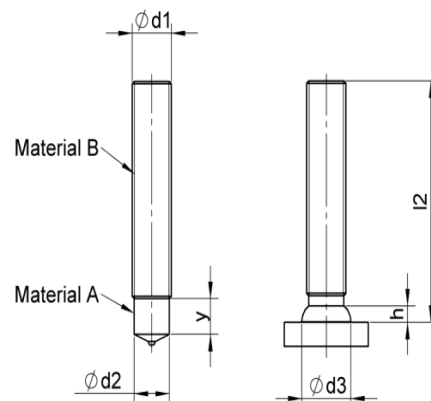
[ZPĚT NA KATALOG](#)

Svorník se závitem **typ MPF-DUO**

- materiál: A: ocel 4.8 (St37-3k) B: nerez 1.4571



d ₁	l ₂	y	d ₂	d ₃	h
M8	15-100	6	7,1	10	3
M10	20-100	7	8,95	12,5	3,4
M12	20-100	8	10,5	14,5	4,2
M16	30-100	11	14,6	17,8	5,8



ROZMĚR SVORNÍKU

OBJEDNACÍ ČÍSLO

KERAMICKÝ KROUŽEK

KLEŠTINA

M8 x 15-100 mm

78-14-08-xxx-PF

KSP-F8

ARC - kleština pr.8mm

M10 x 20-100 mm

78-14-10-xxx-PF

KSP-F10

ARC - kleština pr.10mm

M12 x 20-100 mm

78-14-12-xxx-PF

KSP-F12

ARC - kleština pr.12mm

M16 x 30-100 mm

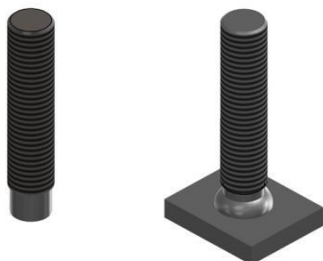
78-14-16-xxx-PF

KSP-F16

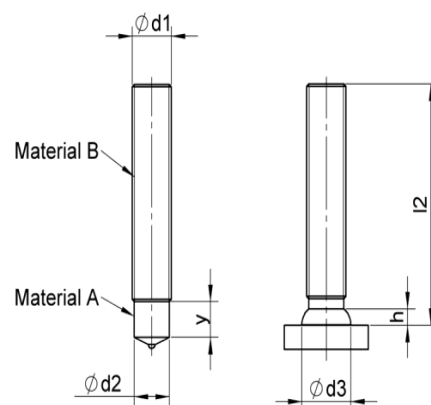
ARC - kleština pr.16mm

Svorník se závitem **typ MPF-DUO**

- materiál: A: ocel 4.8 (St37-3k) B: nerez 1.4301



d ₁	l ₂	y	d ₂	d ₃	h
M8	15-100	6	7,1	10	3
M10	20-100	7	8,95	12,5	3,4
M12	20-100	8	10,5	14,5	4,2
M16	30-100	11	14,6	17,8	5,8



ROZMĚR SVORNÍKU

OBJEDNACÍ ČÍSLO

KERAMICKÝ KROUŽEK

KLEŠTINA

M8 x 15-100 mm

78-12-08-xxx-PF

KSP-F8

ARC - kleština pr.8mm

M10 x 20-100 mm

78-12-10-xxx-PF

KSP-F10

ARC - kleština pr.10mm

M12 x 20-100 mm

78-12-12-xxx-PF

KSP-F12

ARC - kleština pr.12mm

M16 x 30-100 mm

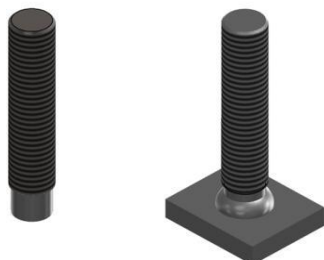
78-12-16-xxx-PF

KSP-F16

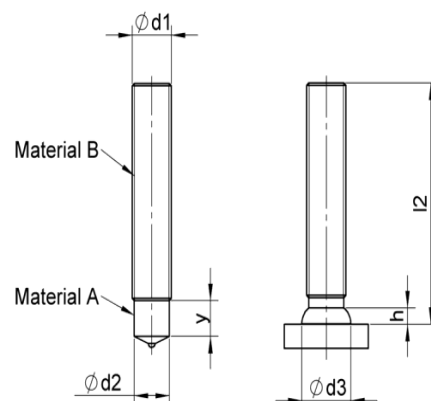
ARC - kleština pr.16mm

Svorník se závitem **typ MR-DUO (RD-DUO)**

- materiál: A: ocel 4.8 (St37-3k) B: nerez 1.4571



d ₁	l ₂	y _{min}	d ₂	d ₃	h
M8	15-100	4	6,2	9	2,5
M10	20-100	5	7,9	11,5	3
M12	20-100	6	9,5	13,5	4
M16	30-100	7,5	13,2	18	5



ROZMĚR SVORNÍKU

OBJEDNACÍ ČÍSLO

KERAMICKÝ KROUŽEK

KLEŠTINA

M8 x 15-100 mm

78-14-08-xxx-R

RF-8

ARC - kleština pr.8mm

M10 x 20-100 mm

78-14-10-xxx-R

RF-10

ARC - kleština pr.10mm

M12 x 20-100 mm

78-14-12-xxx-R

RF-12

ARC - kleština pr.12mm

M16 x 30-100 mm

78-14-16-xxx-R

RF-16

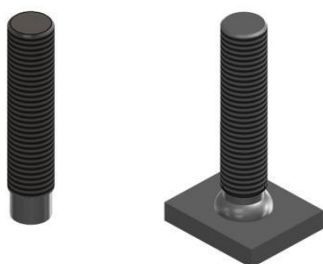
ARC - kleština pr.16mm

[ZPĚT NA KATALOG](#)

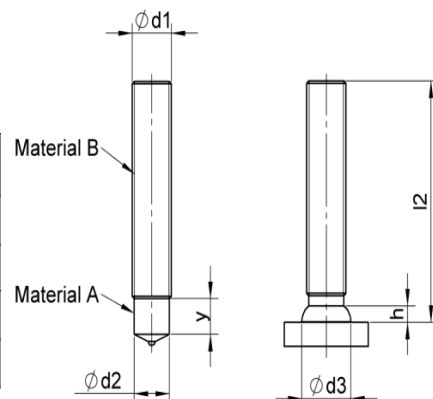


Svorník se závitem **typ MR-DUO**_(RD-DUO)

- materiál: A: ocel 4.8 (St37-3k) B: nerez 1.4301



d_1	l_2	y_{min}	d_2	d_3	h
M8	15-100	4	6,2	9	2,5
M10	20-100	5	7,9	11,5	3
M12	20-100	6	9,5	13,5	4
M16	30-100	7,5	13,2	18	5



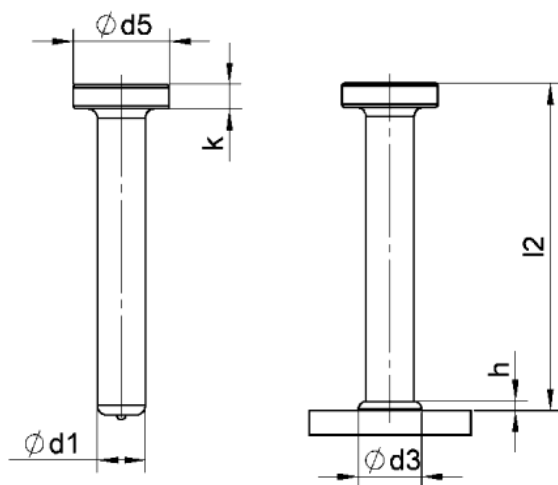
ROZMĚR SVORNÍKU	OBJEDNACÍ ČÍSLO	KERAMICKÝ KROUŽEK	KLEŠTINA
M8 x 15-100 mm	78-12-08-xxxx-R	RF-8	ARC - kleština pr.8mm
M10 x 20-100 mm	78-12-10-xxxx-R	RF-10	ARC - kleština pr.10mm
M12 x 20-100 mm	78-12-12-xxxx-R	RF-12	ARC - kleština pr.12mm
M16 x 30-100 mm	78-12-16-xxxx-R	RF-16	ARC - kleština pr.16mm



SPŘAHOVACÍ TRN typ SD1

- materiál: S235J2+C450

d_1	l_2	d_5	k	d_3	h
10	50-250	19	7,1	13	2,5
13	50-250	25	8	17	3
16	50-300	32	8	21	4,5
19	50-300	32	10	23	6
22	75-300	35	10	29	6
25	75-300	41	12	31	7



ROZMĚR TRNU	OBJEDNACÍ ČÍSLO	KERAMICKÝ KROUŽEK	KLEŠTINA
SD 10 x 50-250 mm	75-10-xxxx	UFN-10	ARC-kleština KB pr.10mm
SD 13 x 50-250 mm	75-13-xxxx	UF-13	ARC-kleština KB pr.13mm
SD 16 x 50-300 mm	75-16-xxxx	UF-16	ARC-kleština KB pr.16mm
SD 19 x 50-300 mm	75-19-xxxx	UF-19	ARC-kleština KB pr.19mm
SD 22 x 75-300 mm	75-22-xxxx	UF-22	ARC-kleština KB pr.22mm
SD 25 x 75-300 mm	75-25-xxxx	UF-25	ARC-kleština KB pr.25mm

ZPĚT NA KATALOG

