

# ***Svorníky pro přivařování - kondenzátorové***

***DIN 32501***

***KATALOG PRODUKTŮ*** (včetně objednacích čísel)

***PROWELD – Hana Pospíšilová***

*Štěpaňákova 723 / 6  
719 00 Ostrava - Kunčice*

*TELEFAX.: 00420-596 623 298*

*TELEFON: 00420-596 619 187*

*MOBIL: 00420-603 491 549*

*web: <http://www.proweld.cz/>*

*e-mail: [proweld@proweld.cz](mailto:proweld@proweld.cz)*



# Materiálové kombinace svorníků a základního materiálu

## Druh materiálu svorníků

Základní materiál	St37-3k	1.4301	CuZn	AlMg <sub>3</sub>
Ocel	<b>1</b>	<b>1</b>	<b>1</b>	<b>3</b>
Ocel pozinkovaná	<b>1</b>	<b>1</b>	<b>2</b>	<b>3</b>
Nerez	<b>1</b>	<b>1</b>	<b>2</b>	<b>3</b>
Mosaz	<b>2</b>	<b>2</b>	<b>1</b>	<b>3</b>
Měď	<b>2</b>	<b>2</b>	<b>2</b>	<b>3</b>
Hliník	<b>3</b>	<b>3</b>	<b>3</b>	<b>1</b>

<b>1</b>	<b>Dobrá svařitelnost</b>
<b>2</b>	<b>Nesvařitelné</b>
<b>3</b>	<b>Podmíněná svařitelnost</b>

## Rozměry svorníků

Svorníky odpovídají DIN 32501, díl 1 - 5.

## Závit

Závit svorníků odpovídá DIN 13. Svorníky jsou lisovány za studena, včetně závitu, což ovlivňuje jejich některé vlastnosti. Na základě požadavku zákazníka je možno dodat specifikaci materiálu na konkrétní dodávku.

## Příruba svorníků

Příruba svorníků je důležitou součástí svorníků pro přivařování. Jeho úloha je koncentrovat elektrický oblouk a zvětšit přivařenou plochu. V případě Vašeho zájmu o svorníky bez příruby, vám zašleme speciální cenovou nabídku.

## Povrchová úprava

Svorníky pro přivařování z materiálu St37-3k jsou proti korozi chráněny galvanickou úpravou - pomědění. Tloušťka této vrstvy je cca 4 - 8 mikrom. Toto odpovídá DIN 267. Při skladování svorníků St37-3k, nerez a mosaz není nutno dbát na zvýšenou ochranu proti vlhku a je možno je dlouhodobě skladovat. U hliníkových svorníků je nutno dbát na minimalizaci vlhka nebo mokra, neboť se při styku s vlhkostí tvoří na povrchu svorníků oxidační eloxová vrstva, která může snížit svařitelnost svorníků a tedy i konečnou pevnost svarového spoje.

## Objednávání svorníků a dodávka

Svorníky jsou objednávány zákazníky telefonicky nebo písemně. V případě telefonické objednávky je dohodnut druh svorníků, v případě písemné objednávky je nutno uvést objednací číslo:

**XX - XX - X XX**

### První dvojčíslí:

- první číslo druh svorníků
- druhé číslo materiál

### Druhé dvojčíslí:

- první číslo vnitřní průměr
- druhé číslo vnější průměr

### Konečné čtyřčíslí:

- délka svorníků

### Druh svorníků:

- 1 - svorníky se závitem
- 2 - svorníky bez závitu
- 3 - svorníky s vnitřním závitem
- 4 - ISO - izolační trny
- 0 - speciální díly ( elektrokontakty )

### Příklady:

- |                 |                   |           |
|-----------------|-------------------|-----------|
| M 5 x 12        | 1.4301 nerez      | 12-05-012 |
| M 8 x 20        | St37-3k ocel pom. | 11-08-020 |
| pr. 5 x 6 - M 3 | St37-3k           | 31-35-006 |

### Materiál:

- 1 - St37-3k ocel poměděná
- 2 - 1.4301 nerez
- 3 - CuZn mosaz
- 4 - hliník



## **OBCHODNÍ PODMÍNKY** ( platné pro rok 2012 ):

Zboží je zasíláno poštou jako obchodní balík ( doručení druhý den po podání, DPD).

Cena poštovného je 100Kč ( balík do 31kg ).

Cena poštovného s dobírkou je 140Kč ( balík do 31 kg ).

Cena poštovného do cizí země je dle platného ceníku společnosti DPD.

Zboží lze zaslat vlakem cena 180Kč ( balík do 15 kg ).

## **KATALOG PRODUKTŮ ( vč. objednacích čísel )**

**Svorník se závitem PT ocel** **St37-3k**

**Svorník se závitem PT nerez** **A2-50**

**Svorník se závitem PT mosaz** **CuZn**

**Svorník se závitem PT hliník** **AlMg3**

**Svorník bez závitu UT ocel** **St37-3k**

**Svorník bez závitu UT nerez** **A2-50**

**Svorník s vnitřním závitem IT ocel** **St37-3k**

**Svorník s vnitřním závitem IT nerez** **A2-50**

**Svorník s vnitřním závitem IT hliník** **AlMg3**

**Svorník s pilovým závitem St37-3k, A2-50, AlMg3**

**Elektrokontakt jednoduchý**

**Elektrokontakt dvojitý**

**ISO - izolační trn ocel** **St37-3k**

**ISO - izolační trn nerez** **A2-50**

**Samosvorné úchytky**

**Izolační trn s krytkou ocelové poměděné**

**Kondenzátorové přivařování Kleštiny pro svorníky**

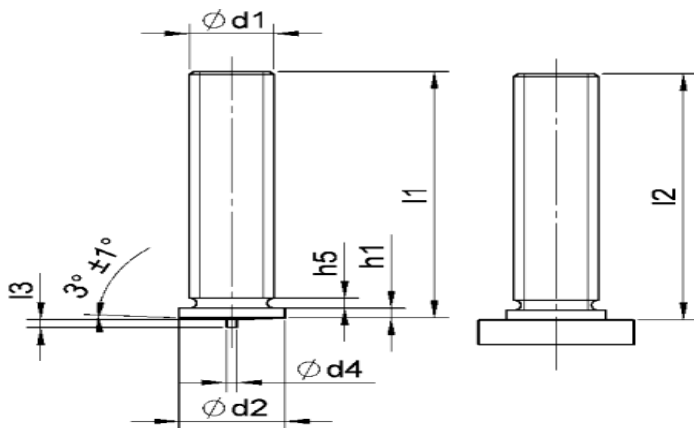
**Kondenzátorové přivařování Magnetická kleština**



# Svorník se závitem (PT)

materiál St 37-3k (ocel poměděná)

( Jiné rozměry na základě poptávky )



Rozměr                      Objednáací číslo                      Váha 1000 ks/ kg

<b>M 3 x 6</b>	11-03-006	0,330
<b>M 3 x 8</b>	11-03-008	0,420
<b>M 3 x 10</b>	11-03-010	0,492
<b>M 3 x 12</b>	11-03-012	0,540
<b>M 3 x 16</b>	11-03-016	0,640
<b>M 3 x 20</b>	11-03-020	0,820
<b>M 3 x 25</b>	11-03-025	0,980
<b>M 3 x 30</b>	11-03-030	1,455

<b>M 4 x 6</b>	11-04-006	0,500
<b>M 4 x 8</b>	11-04-008	0,670
<b>M 4 x 10</b>	11-04-010	0,800
<b>M 4 x 12</b>	11-04-012	0,950
<b>M 4 x 16</b>	11-04-016	1,180
<b>M 4 x 20</b>	11-04-020	1,540
<b>M 4 x 25</b>	11-04-025	1,920
<b>M 4 x 30</b>	11-04-030	2,300
<b>M 4 x 35</b>	11-04-035	2,650
<b>M 4 x 40</b>	11-04-040	2,960

<b>M 5 x 8</b>	11-05-008	1,150
<b>M 5 x 10</b>	11-05-010	1,350
<b>M 5 x 12</b>	11-05-012	1,600
<b>M 5 x 16</b>	11-05-016	1,950
<b>M 5 x 20</b>	11-05-020	2,550
<b>M 5 x 25</b>	11-05-025	3,150
<b>M 5 x 30</b>	11-05-030	3,750
<b>M 5 x 35</b>	11-05-035	4,350
<b>M 5 x 40</b>	11-05-040	4,920

<b>M 6 x 8</b>	11-06-008	1,600
<b>M 6 x 10</b>	11-06-010	1,850
<b>M 6 x 12</b>	11-06-012	2,100
<b>M 6 x 16</b>	11-06-016	2,650
<b>M 6 x 20</b>	11-06-020	3,400
<b>M 6 x 25</b>	11-06-025	4,150
<b>M 6 x 30</b>	11-06-030	4,900
<b>M 6 x 35</b>	11-06-035	5,650
<b>M 6 x 40</b>	11-06-040	6,400
<b>M 6 x 45</b>	11-06-045	7,200
<b>M 6 x 50</b>	11-06-050	7,950

<b>M 8 x 10</b>	11-08-010	3,310
<b>M 8 x 12</b>	11-08-012	4,120
<b>M 8 x 16</b>	11-08-016	4,900
<b>M 8 x 20</b>	11-08-020	6,500
<b>M 8 x 25</b>	11-08-025	8,130
<b>M 8 x 30</b>	11-08-030	9,800
<b>M 8 x 35</b>	11-08-035	11,400
<b>M 8 x 40</b>	11-08-040	13,050
<b>M 8 x 45</b>	11-08-045	14,700
<b>M 8 x 50</b>	11-08-050	16,350

<b>M 10 x 12</b>	11-10-012	
<b>M 10 x 20*</b>	11-10-020	

\* jiné rozměry lze dodat dle předchozího požádání

d <sub>1</sub>	I <sub>1</sub>	d <sub>2</sub> ±0,2	d <sub>4</sub> ±0,08	I <sub>3</sub> ±0,05	h <sub>5</sub> max.	h <sub>1</sub>	I <sub>2</sub>
<b>M3</b>	6					0,7	≈ I <sub>1</sub>
	30	4,5	0,6	0,55	0,6	1,4	0,3

d <sub>1</sub>	I <sub>1</sub>	d <sub>2</sub> ±0,2	d <sub>4</sub> ±0,08	I <sub>3</sub> ±0,05	h <sub>5</sub> max.	h <sub>1</sub>	I <sub>2</sub>
<b>M4</b>	6					0,7	≈ I <sub>1</sub>
	40	5,5	0,65	0,55	0,6	1,4	0,3

d <sub>1</sub>	I <sub>1</sub>	d <sub>2</sub> ±0,2	d <sub>4</sub> ±0,08	I <sub>3</sub> ±0,05	h <sub>5</sub> max.	h <sub>1</sub>	I <sub>2</sub>
<b>M5</b>	6					0,7	≈ I <sub>1</sub>
	45	6,5	0,75	0,8	1,0	1,4	0,3

d <sub>1</sub>	I <sub>1</sub>	d <sub>2</sub> ±0,2	d <sub>4</sub> ±0,08	I <sub>3</sub> ±0,05	h <sub>5</sub> max.	h <sub>1</sub>	I <sub>2</sub>
<b>M6</b>	8					0,7	≈ I <sub>1</sub>
	60	7,5	0,75	0,8	1,0	1,4	0,3

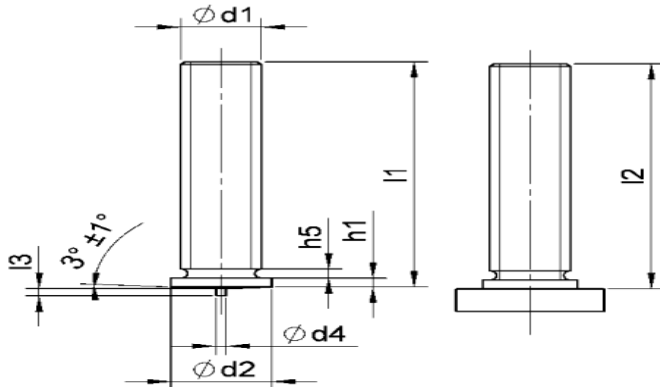
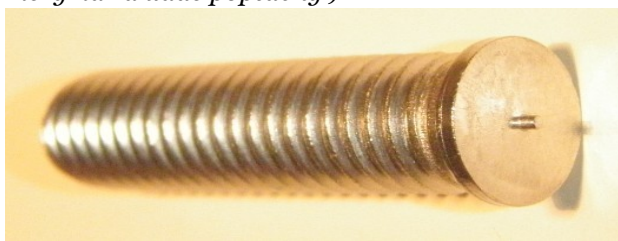
d <sub>1</sub>	I <sub>1</sub>	d <sub>2</sub> ±0,2	d <sub>4</sub> ±0,08	I <sub>3</sub> ±0,05	h <sub>5</sub> max.	h <sub>1</sub>	I <sub>2</sub>
<b>M8</b>	10					0,8	≈ I <sub>1</sub>
	60	9	0,75	0,85	1,5	1,4	0,3

d <sub>1</sub>	I <sub>1</sub>	d <sub>2</sub> ±0,2	d <sub>4</sub> ±0,08	I <sub>3</sub> ±0,05	h <sub>5</sub> max.	h <sub>1</sub>	I <sub>2</sub>
<b>M10</b>	12					1,2	≈ I <sub>1</sub>
	60	10,7	0,75	0,75	3,0	1,6	0,3

# Svorník se závitem (PT)

## materiál 1.4301 (nerez) X5CrNi 1911

(Jiné rozměry na základě poptávky)



Rozměr                      Objednáací číslo                      Váha 1000 ks/ kg

<b>M 3 x 6</b>	12-03-006	0,306
<b>M 3 x 8</b>	12-03-008	0,380
<b>M 3 x 10</b>	12-03-010	0,480
<b>M 3 x 12</b>	12-03-012	0,550
<b>M 3 x 16</b>	12-03-016	0,670
<b>M 3 x 20</b>	12-03-020	0,886
<b>M 3 x 25</b>	12-03-025	1,050
<b>M 3 x 30</b>	12-03-030	1,150

<b>M 4 x 6</b>	12-04-006	0,550
<b>M 4 x 8</b>	12-04-008	0,650
<b>M 4 x 10</b>	12-04-010	0,803
<b>M 4 x 12</b>	12-04-012	0,950
<b>M 4 x 16</b>	12-04-016	1,150
<b>M 4 x 20</b>	12-04-020	1,570
<b>M 4 x 25</b>	12-04-025	1,850
<b>M 4 x 30</b>	12-04-030	2,200
<b>M 4 x 35</b>	12-04-035	2,500
<b>M 4 x 40</b>	12-04-040	2,800

<b>M 5 x 8</b>	12-05-008	0,900
<b>M 5 x 10</b>	12-05-010	1,279
<b>M 5 x 12</b>	12-05-012	1,420
<b>M 5 x 16</b>	12-05-016	1,800
<b>M 5 x 20</b>	12-05-020	2,410
<b>M 5 x 25</b>	12-05-025	3,040
<b>M 5 x 30</b>	12-05-030	3,630
<b>M 5 x 35</b>	12-05-035	4,250
<b>M 5 x 40</b>	12-05-040	4,850
<b>M 5 x 45</b>	12-05-045	4,350

<b>M 6 x 8</b>	12-06-008	1,500
<b>M 6 x 10</b>	12-06-010	1,866
<b>M 6 x 12</b>	12-06-012	2,250
<b>M 6 x 16</b>	12-06-016	2,650
<b>M 6 x 20</b>	12-06-020	3,550
<b>M 6 x 25</b>	12-06-025	4,400
<b>M 6 x 30</b>	12-06-030	5,250
<b>M 6 x 35</b>	12-06-035	6,050
<b>M 6 x 40</b>	12-06-040	6,956
<b>M 6 x 45</b>	12-06-045	7,800
<b>M 6 x 50</b>	12-06-050	8,600

<b>M 8 x 10</b>	12-08-010	3,330
<b>M 8 x 12</b>	12-08-012	3,930
<b>M 8 x 16</b>	12-08-016	4,900
<b>M 8 x 20</b>	12-08-020	6,500
<b>M 8 x 25</b>	12-08-025	8,000
<b>M 8 x 30</b>	12-08-030	9,600
<b>M 8 x 35</b>	12-08-035	11,200
<b>M 8 x 40</b>	12-08-040	12,700
<b>M 8 x 45</b>	12-08-045	14,200
<b>M 8 x 50</b>	12-08-050	15,800

<b>M 10 x 12</b>	11-10-012	
<b>M 10 x 20*</b>	11-10-020	

\* jiné rozměry lze dodat dle předchozího požádání

d <sub>1</sub>	I <sub>1</sub>	d <sub>2</sub> ±0,2	d <sub>4</sub> ±0,08	I <sub>3</sub> ±0,05	h <sub>5</sub> max.	h <sub>1</sub>	I <sub>2</sub>
<b>M3</b>	6					0,7	≈ I <sub>1</sub>
	30	4,5	0,6	0,55	0,6	- 1,4	- 0,3

d <sub>1</sub>	I <sub>1</sub>	d <sub>2</sub> ±0,2	d <sub>4</sub> ±0,08	I <sub>3</sub> ±0,05	h <sub>5</sub> max.	h <sub>1</sub>	I <sub>2</sub>
<b>M4</b>	6					0,7	≈ I <sub>1</sub>
	40	5,5	0,65	0,55	0,6	- 1,4	- 0,3

d <sub>1</sub>	I <sub>1</sub>	d <sub>2</sub> ±0,2	d <sub>4</sub> ±0,08	I <sub>3</sub> ±0,05	h <sub>5</sub> max.	h <sub>1</sub>	I <sub>2</sub>
<b>M5</b>	6					0,7	≈ I <sub>1</sub>
	45	6,5	0,75	0,8	1,0	- 1,4	- 0,3

d <sub>1</sub>	I <sub>1</sub>	d <sub>2</sub> ±0,2	d <sub>4</sub> ±0,08	I <sub>3</sub> ±0,05	h <sub>5</sub> max.	h <sub>1</sub>	I <sub>2</sub>
<b>M6</b>	8					0,7	≈ I <sub>1</sub>
	60	7,5	0,75	0,8	1,0	- 1,4	- 0,3

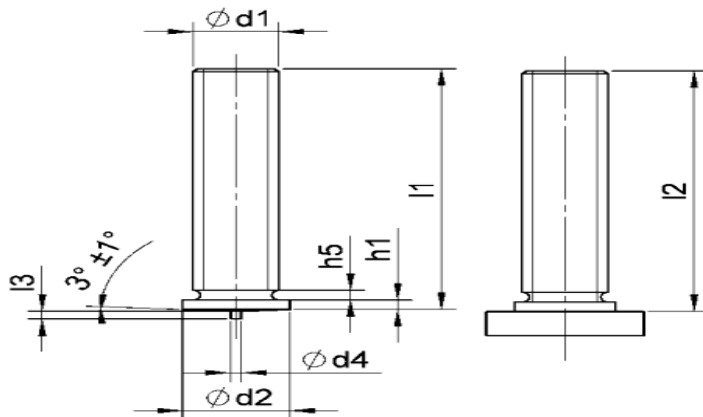
d <sub>1</sub>	I <sub>1</sub>	d <sub>2</sub> ±0,2	d <sub>4</sub> ±0,08	I <sub>3</sub> ±0,05	h <sub>5</sub> max.	h <sub>1</sub>	I <sub>2</sub>
<b>M8</b>	10					0,8	≈ I <sub>1</sub>
	60	9	0,75	0,85	1,5	- 1,4	- 0,3

d <sub>1</sub>	I <sub>1</sub>	d <sub>2</sub> ±0,2	d <sub>4</sub> ±0,08	I <sub>3</sub> ±0,05	h <sub>5</sub> max.	h <sub>1</sub>	I <sub>2</sub>
<b>M10</b>	12					1,2	≈ I <sub>1</sub>
	60	10,7	0,75	0,75	3,0	- 1,6	- 0,3

**ZPĚT NA KATALOG**



**Svorník se závitem (PT)**  
**materiál CuZn (mosaz) CuZn37**  
 ( Jiné rozměry na základě poptávky )



Rozměr                      Objednáací číslo                      Váha 1000 ks/kg

<b>M 3 x 6</b>	13-03-006	0,330
<b>M 3 x 8</b>	13-03-008	0,420
<b>M 3 x 10</b>	13-03-010	0,550
<b>M 3 x 12</b>	13-03-012	0,680
<b>M 3 x 16</b>	13-03-016	0,880
<b>M 3 x 20</b>	13-03-000	1,190
<b>M 3 x 25</b>	13-03-025	1,510
<b>M 3 x 30</b>	13-03-030	1,895

<b>M 4 x 6</b>	13-04-006	0,465
<b>M 4 x 8</b>	13-04-008	0,670
<b>M 4 x 10</b>	13-04-010	0,885
<b>M 4 x 12</b>	13-04-012	1,100
<b>M 4 x 16</b>	13-04-016	1,300
<b>M 4 x 20</b>	13-04-020	1,700
<b>M 4 x 25</b>	13-04-025	2,100
<b>M 4 x 30</b>	13-04-030	2,436
<b>M 4 x 35</b>	13-04-035	2,800
<b>M 4 x 40</b>	13-04-040	3,210

<b>M 5 x 8</b>	13-05-008	1,100
<b>M 5 x 10</b>	13-05-010	1,385
<b>M 5 x 12</b>	13-05-012	1,640
<b>M 5 x 16</b>	13-05-016	2,026
<b>M 5 x 20</b>	13-05-020	2,690
<b>M 5 x 25</b>	13-05-025	3,300
<b>M 5 x 30</b>	13-05-030	4,000
<b>M 5 x 35</b>	13-05-035	4,640
<b>M 5 x 40</b>	13-05-040	5,290
<b>M 5 x 45</b>	13-05-045	5,870

<b>M 6 x 8</b>	13-06-008	1,620
<b>M 6 x 10</b>	13-06-010	2,025
<b>M 6 x 12</b>	13-06-012	2,350
<b>M 6 x 16</b>	13-06-016	2,920
<b>M 6 x 20</b>	13-06-020	3,795
<b>M 6 x 25</b>	13-06-025	4,640
<b>M 6 x 30</b>	13-06-030	5,550
<b>M 6 x 35</b>	13-06-035	6,617
<b>M 6 x 40</b>	13-06-040	7,400
<b>M 6 x 45</b>	13-06-045	8,320
<b>M 6 x 50</b>	13-06-050	9,190

<b>M 8 x 10</b>	13-08-010	3,450
<b>M 8 x 12</b>	13-08-012	4,450
<b>M 8 x 16</b>	13-08-016	5,070
<b>M 8 x 20</b>	13-08-020	6,690
<b>M 8 x 25</b>	13-08-025	8,310
<b>M 8 x 30</b>	13-08-030	9,940
<b>M 8 x 35</b>	13-08-035	11,560
<b>M 8 x 40</b>	13-08-040	13,180
<b>M 8 x 45</b>	13-08-045	14,800
<b>M 8 x 50</b>	13-08-050	16,420

d <sub>1</sub>	I <sub>1</sub>	d <sub>2</sub> ±0,2	d <sub>4</sub> ±0,08	I <sub>3</sub> ±0,05	h <sub>5</sub> max.	h <sub>1</sub>	I <sub>2</sub>
<b>M3</b>	6					0,7	≈ I <sub>1</sub>
	-	4,5	0,6	0,55	0,6	-	-
	30					1,4	0,3

d <sub>1</sub>	I <sub>1</sub>	d <sub>2</sub> ±0,2	d <sub>4</sub> ±0,08	I <sub>3</sub> ±0,05	h <sub>5</sub> max.	h <sub>1</sub>	I <sub>2</sub>
<b>M4</b>	6					0,7	≈ I <sub>1</sub>
	-	5,5	0,65	0,55	0,6	-	-
	40					1,4	0,3

d <sub>1</sub>	I <sub>1</sub>	d <sub>2</sub> ±0,2	d <sub>4</sub> ±0,08	I <sub>3</sub> ±0,05	h <sub>5</sub> max.	h <sub>1</sub>	I <sub>2</sub>
<b>M5</b>	6					0,7	≈ I <sub>1</sub>
	-	6,5	0,75	0,8	1,0	-	-
	45					1,4	0,3

d <sub>1</sub>	I <sub>1</sub>	d <sub>2</sub> ±0,2	d <sub>4</sub> ±0,08	I <sub>3</sub> ±0,05	h <sub>5</sub> max.	h <sub>1</sub>	I <sub>2</sub>
<b>M6</b>	8					0,7	≈ I <sub>1</sub>
	-	7,5	0,75	0,8	1,0	-	-
	60					1,4	0,3

d <sub>1</sub>	I <sub>1</sub>	d <sub>2</sub> ±0,2	d <sub>4</sub> ±0,08	I <sub>3</sub> ±0,05	h <sub>5</sub> max.	h <sub>1</sub>	I <sub>2</sub>
<b>M8</b>	10					0,8	≈ I <sub>1</sub>
	-	9	0,75	0,85	1,5	-	-
	60					1,4	0,3

**ZPĚT NA KATALOG**

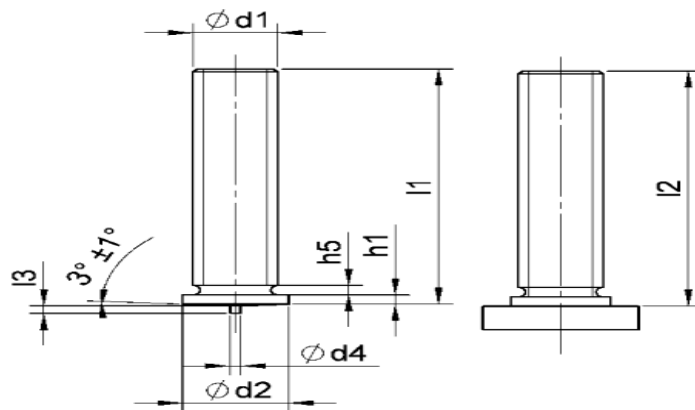
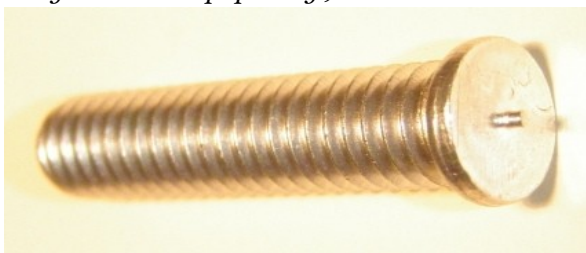




# Svorník se závitem (PT)

materiál **AlMg 3**

( Jiné rozměry na základě poptávky )



Rozměr                      Objednáací číslo                      Váha 1000 ks/ kg

<b>M 3 x 6</b>	14-03-006	0,100
<b>M 3 x 8</b>	14-03-008	0,130
<b>M 3 x 10</b>	14-03-010	0,140
<b>M 3 x 12</b>	14-03-012	0,150
<b>M 3 x 16</b>	14-03-016	0,210
<b>M 3 x 20</b>	14-03-000	0,290
<b>M 3 x 25</b>	14-03-025	0,390
<b>M 3 x 30</b>	14-03-030	0,490

<b>M 4 x 6</b>	14-04-006	0,100
<b>M 4 x 8</b>	14-04-008	0,180
<b>M 4 x 10</b>	14-04-010	0,267
<b>M 4 x 12</b>	14-04-012	0,320
<b>M 4 x 16</b>	14-04-016	0,390
<b>M 4 x 20</b>	14-04-020	0,500
<b>M 4 x 25</b>	14-04-025	0,650
<b>M 4 x 30</b>	14-04-030	0,766
<b>M 4 x 35</b>	14-04-035	0,920
<b>M 4 x 40</b>	14-04-040	1,155

<b>M 5 x 8</b>	14-05-008	0,340
<b>M 5 x 10</b>	14-05-010	0,400
<b>M 5 x 12</b>	14-05-012	0,500
<b>M 5 x 16</b>	14-05-016	0,620
<b>M 5 x 20</b>	14-05-020	0,880
<b>M 5 x 25</b>	14-05-025	1,000
<b>M 5 x 30</b>	14-05-030	1,240
<b>M 5 x 35</b>	14-05-035	1,420
<b>M 5 x 40</b>	14-05-040	1,650
<b>M 5 x 45</b>	14-05-045	1,900

<b>M 6 x 8</b>	14-06-008	0,460
<b>M 6 x 10</b>	14-06-010	0,550
<b>M 6 x 12</b>	14-06-012	0,700
<b>M 6 x 16</b>	14-06-016	0,850
<b>M 6 x 20</b>	14-06-020	1,187
<b>M 6 x 25</b>	14-06-025	1,410
<b>M 6 x 30</b>	14-06-030	1,700
<b>M 6 x 35</b>	14-06-035	1,980
<b>M 6 x 40</b>	14-06-040	2,337
<b>M 6 x 45</b>	14-06-045	2,600
<b>M 6 x 50</b>	14-06-050	2,850

<b>M 8 x 10</b>	14-08-010	1,126
<b>M 8 x 12</b>	14-08-012	1,350
<b>M 8 x 16</b>	14-08-016	1,600
<b>M 8 x 20</b>	14-08-020	2,150
<b>M 8 x 25</b>	14-08-025	2,650
<b>M 8 x 30</b>	14-08-030	3,239
<b>M 8 x 35</b>	14-08-035	3,620
<b>M 8 x 40</b>	14-08-040	4,090
<b>M 8 x 45</b>	14-08-045	4,660
<b>M 8 x 50</b>	14-08-050	5,120

d <sub>1</sub>	I <sub>1</sub>	d <sub>2</sub> ±0,2	d <sub>4</sub> ±0,08	I <sub>3</sub> ±0,05	h <sub>5</sub> max.	h <sub>1</sub>	I <sub>2</sub>
<b>M3</b>	6					0,7	≈ I <sub>1</sub>
	30	4,5	0,6	0,55	0,6	1,4	0,3

d <sub>1</sub>	I <sub>1</sub>	d <sub>2</sub> ±0,2	d <sub>4</sub> ±0,08	I <sub>3</sub> ±0,05	h <sub>5</sub> max.	h <sub>1</sub>	I <sub>2</sub>
<b>M4</b>	6					0,7	≈ I <sub>1</sub>
	40	5,5	0,65	0,55	0,6	1,4	0,3

d <sub>1</sub>	I <sub>1</sub>	d <sub>2</sub> ±0,2	d <sub>4</sub> ±0,08	I <sub>3</sub> ±0,05	h <sub>5</sub> max.	h <sub>1</sub>	I <sub>2</sub>
<b>M5</b>	6					0,7	≈ I <sub>1</sub>
	45	6,5	0,75	0,8	1,0	1,4	0,3

d <sub>1</sub>	I <sub>1</sub>	d <sub>2</sub> ±0,2	d <sub>4</sub> ±0,08	I <sub>3</sub> ±0,05	h <sub>5</sub> max.	h <sub>1</sub>	I <sub>2</sub>
<b>M6</b>	8					0,7	≈ I <sub>1</sub>
	60	7,5	0,75	0,8	1,0	1,4	0,3

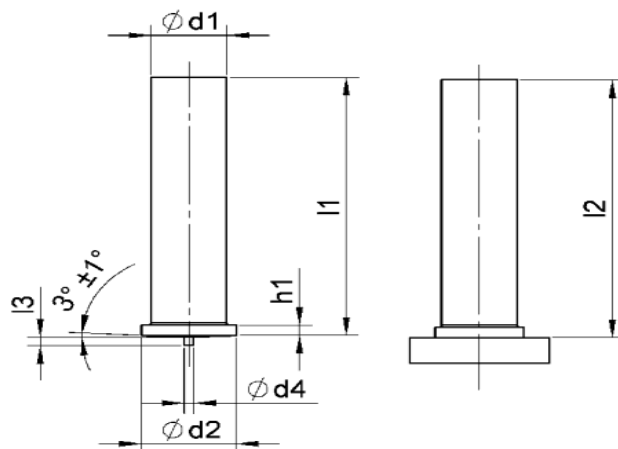
d <sub>1</sub>	I <sub>1</sub>	d <sub>2</sub> ±0,2	d <sub>4</sub> ±0,08	I <sub>3</sub> ±0,05	h <sub>5</sub> max.	h <sub>1</sub>	I <sub>2</sub>
<b>M8</b>	10					0,8	≈ I <sub>1</sub>
	60	9	0,75	0,85	1,5	1,4	0,3

**ZPĚT NA KATALOG**



# Svorník bez závitu (UT)

materiál St 37-3k ( ocel poměděná )



Rozměr                      Objednáací číslo                      Váha 1000 ks/ kg

<i>pr. 3 x 6</i>	<i>21-03-006</i>	<i>0,330</i>
<i>pr. 3 x 8</i>	<i>21-03-008</i>	<i>0,420</i>
<i>pr. 3 x 10</i>	<i>21-03-010</i>	<i>0,492</i>
<i>pr. 3 x 12</i>	<i>21-03-012</i>	<i>0,540</i>
<i>pr. 3 x 16</i>	<i>21-03-016</i>	<i>0,640</i>
<i>pr. 3 x 20</i>	<i>21-03-020</i>	<i>0,820</i>
<i>pr. 3 x 25</i>	<i>21-03-025</i>	<i>0,980</i>

d <sub>1</sub> ±0,1	I <sub>1</sub>	d <sub>2</sub> ±0,2	d <sub>4</sub> ±0,08	I <sub>3</sub> ±0,05	h <sub>1</sub>	I <sub>2</sub>
3	6 - 30	4,5	0,6	0,55	0,7 - 1,4	≈ I <sub>1</sub> - 0,3

<i>pr. 4 x 6</i>	<i>21-04-006</i>	<i>0,450</i>
<i>pr. 4 x 8</i>	<i>21-04-008</i>	<i>0,670</i>
<i>pr. 4 x 10</i>	<i>21-04-010</i>	<i>0,800</i>
<i>pr. 4 x 12</i>	<i>21-04-012</i>	<i>0,950</i>
<i>pr. 4 x 16</i>	<i>21-04-016</i>	<i>1,180</i>
<i>pr. 4 x 20</i>	<i>21-04-020</i>	<i>1,540</i>
<i>pr. 4 x 25</i>	<i>21-04-025</i>	<i>1,920</i>
<i>pr. 4 x 30</i>	<i>21-04-030</i>	<i>2,300</i>
<i>pr. 4 x 35</i>	<i>21-04-035</i>	<i>2,650</i>

d <sub>1</sub> ±0,1	I <sub>1</sub>	d <sub>2</sub> ±0,2	d <sub>4</sub> ±0,08	I <sub>3</sub> ±0,05	h <sub>1</sub>	I <sub>2</sub>
4	6 - 40	5,5	0,65	0,55	0,7 - 1,4	≈ I <sub>1</sub> - 0,3

<i>pr. 5 x 6</i>	<i>21-05-006</i>	<i>0,950</i>
<i>pr. 5 x 8</i>	<i>21-05-008</i>	<i>1,150</i>
<i>pr. 5 x 10</i>	<i>21-05-010</i>	<i>1,350</i>
<i>pr. 5 x 12</i>	<i>21-05-012</i>	<i>1,600</i>
<i>pr. 5 x 16</i>	<i>21-05-016</i>	<i>1,950</i>
<i>pr. 5 x 20</i>	<i>21-05-020</i>	<i>2,550</i>
<i>pr. 5 x 25</i>	<i>21-05-025</i>	<i>3,150</i>
<i>pr. 5 x 30</i>	<i>21-05-030</i>	<i>3,750</i>
<i>pr. 5 x 35</i>	<i>21-05-035</i>	<i>4,350</i>
<i>pr. 5 x 40</i>	<i>21-05-040</i>	<i>4,920</i>

d <sub>1</sub> ±0,1	I <sub>1</sub>	d <sub>2</sub> ±0,2	d <sub>4</sub> ±0,08	I <sub>3</sub> ±0,05	h <sub>1</sub>	I <sub>2</sub>
5	6 - 45	6,5	0,75	0,8	0,7 - 1,4	≈ I <sub>1</sub> - 0,3

<i>pr. 6 x 8</i>	<i>21-06-008</i>	<i>1,550</i>
<i>pr. 6 x 10</i>	<i>21-06-010</i>	<i>1,850</i>
<i>pr. 6 x 12</i>	<i>21-06-012</i>	<i>2,100</i>
<i>pr. 6 x 14</i>	<i>21-06-014</i>	<i>2,980</i>
<i>pr. 6 x 20</i>	<i>21-06-020</i>	<i>3,400</i>
<i>pr. 6 x 25</i>	<i>21-06-025</i>	<i>4,150</i>
<i>pr. 6 x 30</i>	<i>21-06-030</i>	<i>4,900</i>
<i>pr. 6 x 35</i>	<i>21-06-035</i>	<i>5,650</i>
<i>pr. 6 x 40</i>	<i>21-06-040</i>	<i>6,400</i>
<i>pr. 6 x 45</i>	<i>21-06-045</i>	<i>7,200</i>
<i>pr. 6 x 50</i>	<i>21-06-050</i>	<i>7,950</i>

d <sub>1</sub> ±0,1	I <sub>1</sub>	d <sub>2</sub> ±0,2	d <sub>4</sub> ±0,08	I <sub>3</sub> ±0,05	h <sub>1</sub>	I <sub>2</sub>
6	8 - 60	7,5	0,75	0,8	0,7 - 1,4	≈ I <sub>1</sub> - 0,3

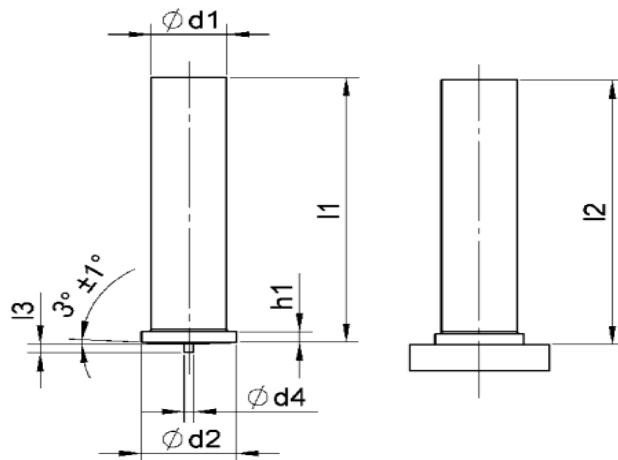
<i>pr. 7,1 x 10</i>	<i>21-71-010</i>	
<i>pr. 7,1 x 12</i>	<i>21-71-012</i>	
<i>pr. 7,1 x 15</i>	<i>21-71-015</i>	
<i>pr. 7,1 x 16</i>	<i>21-71-016</i>	
<i>pr. 7,1 x 20</i>	<i>21-71-020</i>	
<i>pr. 7,1 x 25</i>	<i>21-71-025</i>	
<i>pr. 7,1 x 30</i>	<i>21-71-030</i>	
<i>pr. 7,1 x 35</i>	<i>21-71-035</i>	
<i>pr. 7,1 x 40</i>	<i>21-71-040</i>	
<i>pr. 7,1 x 45</i>	<i>21-71-045</i>	
<i>pr. 7,1 x 50</i>	<i>21-71-050</i>	
<i>pr. 7,1 x 55</i>	<i>21-71-055</i>	

d <sub>1</sub> ±0,1	I <sub>1</sub>	d <sub>2</sub> ±0,2	d <sub>4</sub> ±0,08	I <sub>3</sub> ±0,05	h <sub>1</sub>	I <sub>2</sub>
7,1	10 - 60	9	0,75	0,9	0,8 - 1,4	≈ I <sub>1</sub> - 0,3



# Svorník bez závitů (UT)

materiál 1.4301 (nerez)



Rozměr                      Objednáací číslo                      Váha 1000 ks/ kg

pr. 3 x 6	22-03-006	0,306
pr. 3 x 8	22-03-008	0,380
pr. 3 x 10	22-03-000	0,480
pr. 3 x 12	22-03-012	0,550
pr. 3 x 15	22-03-015	0,670
pr. 3 x 20	22-03-020	0,886
pr. 3 x 25	22-03-025	1,050

pr. 4 x 6	22-04-006	0,420
pr. 4 x 8	22-04-008	0,650
pr. 4 x 10	22-04-010	0,803
pr. 4 x 12	22-04-012	0,950
pr. 4 x 15	22-04-015	1,150
pr. 4 x 20	22-04-020	1,570
pr. 4 x 25	22-04-025	1,850
pr. 4 x 30	22-04-030	2,200
pr. 4 x 35	22-04-035	2,500

pr. 5 x 6	22-05-006	0,720
pr. 5 x 8	22-05-008	0,900
pr. 5 x 10	22-05-010	1,279
pr. 5 x 12	22-05-012	1,420
pr. 5 x 16	22-05-016	1,800
pr. 5 x 20	22-05-020	2,410
pr. 5 x 25	22-05-025	3,040
pr. 5 x 30	22-05-030	3,630
pr. 5 x 35	22-05-035	4,250
pr. 5 x 40	22-05-040	4,850

pr. 6 x 8	22-06-008	1,420
pr. 6 x 9	22-06-009	1,320
pr. 6 x 10	22-06-010	1,866
pr. 6 x 11	22-06-011	1,966
pr. 6 x 12	22-06-012	2,250
pr. 6 x 14	22-06-014	2,450
pr. 6 x 16	22-06-016	2,650
pr. 6 x 18	22-06-018	2,950
pr. 6 x 20	22-06-020	3,550
pr. 6 x 22	22-06-022	3,850
pr. 6 x 23	22-06-023	4,150
pr. 6 x 24	22-06-024	4,300
pr. 6 x 25	22-06-025	4,400
pr. 6 x 31	22-06-031	5,250

pr. 7.1 x 10	22-71-010	
pr. 7.1 x 12	22-71-012	
pr. 7.1 x 15	22-71-015	
pr. 7.1 x 20	22-71-020	
pr. 7.1 x 27	22-71-027	
pr. 7.1 x 28	22-71-028	
pr. 7.1 x 30	22-71-030	
pr. 7.1 x 35	22-71-035	
pr. 7.1 x 40	22-71-040	
pr. 7.1 x 50	22-71-050	

$d_1$ $\pm 0,1$	$I_1$	$d_2$ $\pm 0,2$	$d_4$ $\pm 0,08$	$I_3$ $\pm 0,05$	$h_1$	$I_2$
3	6	4,5	0,6	0,55	0,7	$\approx I_1$
	30				1,4	0,3

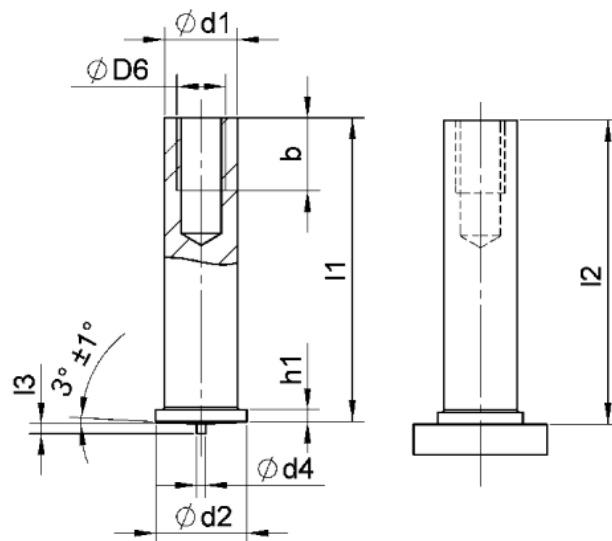
$d_1$ $\pm 0,1$	$I_1$	$d_2$ $\pm 0,2$	$d_4$ $\pm 0,08$	$I_3$ $\pm 0,05$	$h_1$	$I_2$
4	6	5,5	0,65	0,55	0,7	$\approx I_1$
	40				1,4	0,3

$d_1$ $\pm 0,1$	$I_1$	$d_2$ $\pm 0,2$	$d_4$ $\pm 0,08$	$I_3$ $\pm 0,05$	$h_1$	$I_2$
5	6	6,5	0,75	0,8	0,7	$\approx I_1$
	45				1,4	0,3

$d_1$ $\pm 0,1$	$I_1$	$d_2$ $\pm 0,2$	$d_4$ $\pm 0,08$	$I_3$ $\pm 0,05$	$h_1$	$I_2$
6	8	7,5	0,75	0,8	0,7	$\approx I_1$
	60				1,4	0,3

$d_1$ $\pm 0,1$	$I_1$	$d_2$ $\pm 0,2$	$d_4$ $\pm 0,08$	$I_3$ $\pm 0,05$	$h_1$	$I_2$
7,1	10	9	0,75	0,9	0,8	$\approx I_1$
	60				1,4	0,3

**Svorník s vnitřním závitem (IT)**  
**materiál St37-3k ( ocel poměděná ) S235J2G3**  
 ( Jiné rozměry na základě poptávky )



Rozměr      Objednáací číslo      Cena      Váha 1000 ks/ kg

<b>Ø 5 x 6 - M3</b>	31-35-006	0,580
<b>Ø 5 x 7 - M3</b>	31-35-007	0,690
<b>Ø 5 x 8 - M3</b>	31-35-008	0,890
<b>Ø 5 x 10 - M3</b>	31-35-010	1,130
<b>Ø 5 x 12 - M3</b>	31-35-012	1,370
<b>Ø 5 x 13 - M3</b>	31-35-013	1,470
<b>Ø 5 x 16 - M3</b>	31-35-016	1,720
<b>Ø 5 x 20 - M3</b>	31-35-020	2,320
<b>Ø 5 x 25 - M3</b>	31-35-025	2,910
<b>Ø 5 x 30 - M3</b>	31-35-030	3,500

<b>Ø 6 x 8 - M3</b>	31-36-008	
<b>Ø 6 x 10 - M3</b>	31-36-010	
<b>Ø 6 x 12 - M3</b>	31-36-012	
<b>Ø 6 x 16 - M3</b>	31-36-016	
<b>Ø 6 x 20 - M3</b>	31-36-020	
<b>Ø 6 x 30 - M3</b>	31-36-030	

<b>Ø 6 x 8 - M4</b>	31-46-008	1,700
<b>Ø 6 x 10 - M4</b>	31-46-010	2,070
<b>Ø 6 x 12 - M4</b>	31-46-012	2,510
<b>Ø 6 x 15 - M4</b>	31-46-015	3,180
<b>Ø 6 x 20 - M4</b>	31-46-020	4,280
<b>Ø 6 x 25 - M4</b>	31-46-025	5,390
<b>Ø 6 x 30 - M4</b>	31-46-030	6,400

<b>Ø 7,1 x 10 - M5</b>	31-57-010	
<b>Ø 7,1 x 12 - M5</b>	31-57-012	
<b>Ø 7,1 x 15 - M5</b>	31-57-015	
<b>Ø 7,1 x 16 - M5</b>	31-57-016	
<b>Ø 7,1 x 20 - M5</b>	31-57-020	
<b>Ø 7,1 x 25 - M5</b>	31-57-025	
<b>Ø 7,1 x 30 - M5</b>	31-57-030	

d <sub>1</sub> ±0,1	I <sub>1</sub>	D <sub>6</sub>	d <sub>2</sub> ±0,2	d <sub>4</sub> ±0,08	I <sub>3</sub> ±0,05	h <sub>1</sub>	I <sub>2</sub>	b
5	6 - 30	M3	6,5	0,75	0,8	0,7 - 1,4	≈ I <sub>1</sub> - 0,3	5

d <sub>1</sub> ±0,1	I <sub>1</sub>	D <sub>6</sub>	d <sub>2</sub> ±0,2	d <sub>4</sub> ±0,08	I <sub>3</sub> ±0,05	h <sub>1</sub>	I <sub>2</sub>	b
6	8 - 40	M3	7,5	0,75	0,8	0,7 - 1,4	≈ I <sub>1</sub> - 0,3	6

d <sub>1</sub> ±0,1	I <sub>1</sub>	D <sub>6</sub>	d <sub>2</sub> ±0,2	d <sub>4</sub> ±0,08	I <sub>3</sub> ±0,05	h <sub>1</sub>	I <sub>2</sub>	b
6	8 - 40	M4	7,5	0,75	0,8	0,7 - 1,4	≈ I <sub>1</sub> - 0,3	6

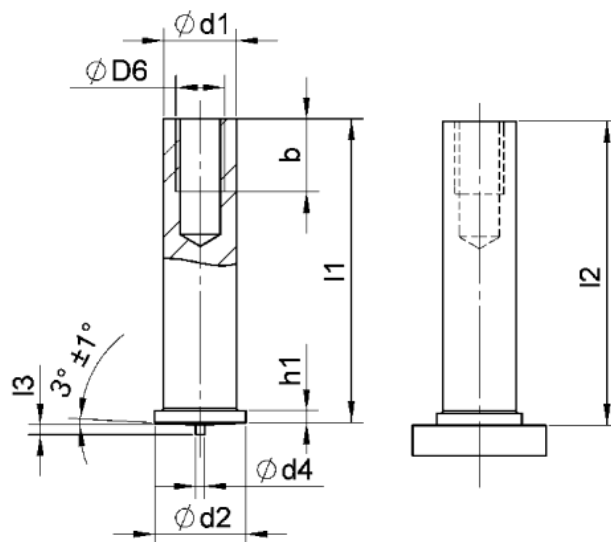
d <sub>1</sub> ±0,1	I <sub>1</sub>	D <sub>6</sub>	d <sub>2</sub> ±0,2	d <sub>4</sub> ±0,08	I <sub>3</sub> ±0,05	h <sub>1</sub>	I <sub>2</sub>	b
7,1	10 - 40	M5	9	0,75	0,85	0,8 - 1,4	≈ I <sub>1</sub> - 0,3	7,5

**ZPĚT NA KATALOG**

## Svorník s vnitřním závitem (IT)

materiál 1.4301 ( nerez ) X5CrNi 1911

( Jiné rozměry na základě poptávky )



Rozměr Objednací číslo

<b>ø 5 x 6 - M3</b>	<b>32-35-006</b>
<b>ø 5 x 8 - M3</b>	<b>32-35-008</b>
<b>ø 5 x 10 - M3</b>	<b>32-35-010</b>
<b>ø 5 x 12 - M3</b>	<b>32-35-012</b>
<b>ø 5 x 16 - M3</b>	<b>32-35-016</b>
<b>ø 5 x 20 - M3</b>	<b>32-35-020</b>
<b>ø 5 x 25 - M3</b>	<b>32-35-025</b>
<b>ø 5 x 30 - M3</b>	<b>32-35-030</b>

$d_1$ $\pm 0,1$	$I_1$	$D_6$	$d_2$ $\pm 0,2$	$d_4$ $\pm 0,08$	$I_3$ $\pm 0,05$	$h_1$	$I_2$	$b$
<b>5</b>	<b>6</b> - <b>30</b>	<b>M3</b>	<b>6,5</b>	<b>0,75</b>	<b>0,8</b>	<b>0,7</b> - <b>1,4</b>	<b>≈ I1</b> - <b>0,3</b>	<b>5</b>

<b>ø 6 x 8 - M4</b>	<b>32-46-008</b>
<b>ø 6 x 10 - M4</b>	<b>32-46-010</b>
<b>ø 6 x 12 - M4</b>	<b>32-46-012</b>
<b>ø 6 x 15 - M4</b>	<b>32-46-015</b>
<b>ø 6 x 16 - M4</b>	<b>32-46-016</b>
<b>ø 6 x 20 - M4</b>	<b>32-46-020</b>
<b>ø 6 x 25 - M4</b>	<b>32-46-025</b>
<b>ø 6 x 30 - M4</b>	<b>32-46-030</b>

$d_1$ $\pm 0,1$	$I_1$	$D_6$	$d_2$ $\pm 0,2$	$d_4$ $\pm 0,08$	$I_3$ $\pm 0,05$	$h_1$	$I_2$	$b$
<b>6</b>	<b>8</b> - <b>40</b>	<b>M4</b>	<b>7,5</b>	<b>0,75</b>	<b>0,8</b>	<b>0,7</b> - <b>1,4</b>	<b>≈ I1</b> - <b>0,3</b>	<b>6</b>

<b>ø 7,1 x 10 - M5</b>	<b>32-57-010</b>
<b>ø 7,1 x 12 - M5</b>	<b>32-57-012</b>
<b>ø 7,1 x 16 - M5</b>	<b>32-57-015</b>
<b>ø 7,1 x 16 - M5</b>	<b>32-57-016</b>
<b>ø 7,1 x 20 - M5</b>	<b>32-57-020</b>
<b>ø 7,1 x 25 - M5</b>	<b>32-57-025</b>
<b>ø 7,1 x 30 - M5</b>	<b>32-57-030</b>

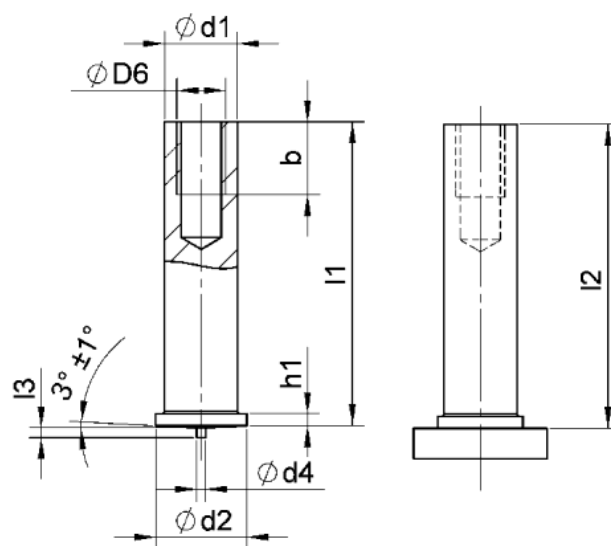
$d_1$ $\pm 0,1$	$I_1$	$D_6$	$d_2$ $\pm 0,2$	$d_4$ $\pm 0,08$	$I_3$ $\pm 0,05$	$h_1$	$I_2$	$b$
<b>7,1</b>	<b>10</b> - <b>40</b>	<b>M5</b>	<b>9</b>	<b>0,75</b>	<b>0,85</b>	<b>0,8</b> - <b>1,4</b>	<b>≈ I1</b> - <b>0,3</b>	<b>7,5</b>

**ZPĚT NA KATALOG**

# Svorník s vnitřním závitem (IT)

materiál **AlMg 3** (hliník)

(Jiné rozměry na základě poptávky)



Rozměr Objednací číslo

<b>ø 5 x 6 - M3</b>	<b>34-35-006</b>
<b>ø 5 x 8 - M3</b>	<b>34-35-008</b>
<b>ø 5 x 10 - M3</b>	<b>34-35-010</b>
<b>ø 5 x 12 - M3</b>	<b>34-35-012</b>
<b>ø 5 x 16 - M3</b>	<b>34-35-016</b>
<b>ø 5 x 20 - M3</b>	<b>34-35-020</b>
<b>ø 5 x 25 - M3</b>	<b>34-35-025</b>
<b>ø 5 x 30 - M3</b>	<b>34-35-030</b>

<b>ø 6 x 8 - M4</b>	<b>34-46-008</b>
<b>ø 6 x 10 - M4</b>	<b>34-46-010</b>
<b>ø 6 x 12 - M4</b>	<b>34-46-012</b>
<b>ø 6 x 16 - M4</b>	<b>34-46-016</b>
<b>ø 6 x 20 - M4</b>	<b>34-46-020</b>
<b>ø 6 x 25 - M4</b>	<b>34-46-025</b>
<b>ø 6 x 30 - M4</b>	<b>34-46-030</b>

<b>ø 7,1 x 10 - M5</b>	<b>34-57-010</b>
<b>ø 7,1 x 12 - M5</b>	<b>34-57-012</b>
<b>ø 7,1 x 16 - M5</b>	<b>34-57-016</b>
<b>ø 7,1 x 20 - M5</b>	<b>34-57-020</b>
<b>ø 7,1 x 25 - M5</b>	<b>34-57-025</b>
<b>ø 7,1 x 30 - M5</b>	<b>34-57-030</b>

$d_1$ $\pm 0,1$	$I_1$	$D_6$	$d_2$ $\pm 0,2$	$d_4$ $\pm 0,08$	$I_3$ $\pm 0,05$	$h_1$	$I_2$	$b$
<b>5</b>	<b>6</b> - <b>30</b>	<b>M3</b>	<b>6,5</b>	<b>0,75</b>	<b>0,8</b>	<b>0,7</b> - <b>1,4</b>	$\approx I_1$ - <b>0,3</b>	<b>5</b>

$d_1$ $\pm 0,1$	$I_1$	$D_6$	$d_2$ $\pm 0,2$	$d_4$ $\pm 0,08$	$I_3$ $\pm 0,05$	$h_1$	$I_2$	$b$
<b>6</b>	<b>8</b> - <b>40</b>	<b>M4</b>	<b>7,5</b>	<b>0,75</b>	<b>0,8</b>	<b>0,7</b> - <b>1,4</b>	$\approx I_1$ - <b>0,3</b>	<b>6</b>

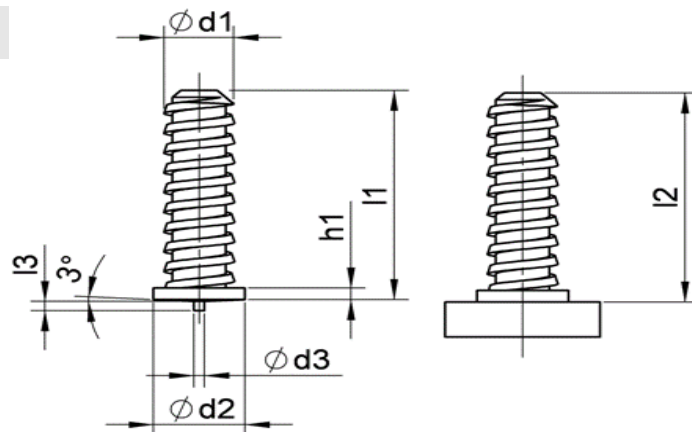
$d_1$ $\pm 0,1$	$I_1$	$D_6$	$d_2$ $\pm 0,2$	$d_4$ $\pm 0,08$	$I_3$ $\pm 0,05$	$h_1$	$I_2$	$b$
<b>7,1</b>	<b>10</b> - <b>40</b>	<b>M5</b>	<b>9</b>	<b>0,75</b>	<b>0,85</b>	<b>0,8</b> - <b>1,4</b>	$\approx I_1$ - <b>0,3</b>	<b>7,5</b>

## Svorník s pilovým závitem

materiál St37-3k ( ocel poměděná ) S235J2G3  
( Jiné rozměry na základě poptávky )



Rozměr	Objednací číslo
<b>M 5 x 9</b>	<b>01-05-09-M.P.</b>
<b>M 5 x 14,2</b>	<b>01-05-14,2-M.P.</b>
<b>M 5 x 18</b>	<b>01-05-18-M.P.</b>
<b>M 5 x 25</b>	<b>01-05-25-M.P.</b>



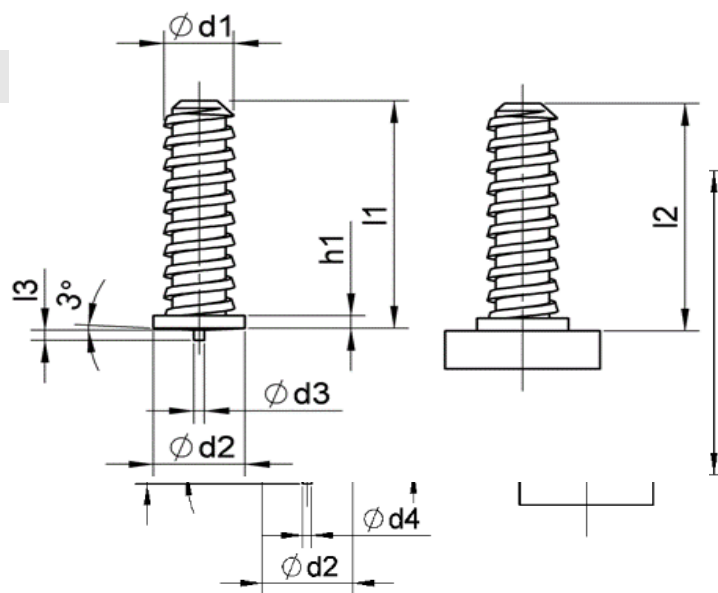
$d_1$	$I_1$	$d_2$	$h_1$	$d_3$	$I_3$	$I_2$
M 5	9	6,5	0,7-1,4	0,75	1,75	$\approx I_3 - 0,3$
M 5	14,2	6,5	0,7-1,4	0,75	1,75	$\approx I_3 - 0,3$
M 5	18	6,5	0,7-1,4	0,75	1,75	$\approx I_3 - 0,3$
M 5	25	6,5	0,7-1,4	0,75	1,75	$\approx I_3 - 0,3$

## Svorník s pilovým závitem

materiál 1.4301 ( nerez ) X5CrNi 1911  
( Jiné rozměry na základě poptávky )

$d_1$	$I_1$	$d_2$	$h_1$	$d_3$	$I_3$	$I_2$
M 5	9	6,5	0,7-1,4	0,75	1,75	$\approx I_3 - 0,3$
M 5	14,2	6,5	0,7-1,4	0,75	1,75	$\approx I_3 - 0,3$
M 5	18	6,5	0,7-1,4	0,75	1,75	$\approx I_3 - 0,3$
M 5	25	6,5	0,7-1,4	0,75	1,75	$\approx I_3 - 0,3$

Rozměr	Objednací číslo
<b>M 5 x 9</b>	<b>02-05-09-M.P.</b>
<b>M 5 x 14,2</b>	<b>02-05-14,2-M.P.</b>
<b>M 5 x 18</b>	<b>02-05-18-M.P.</b>
<b>M 5 x 25</b>	<b>02-05-25-M.P.</b>

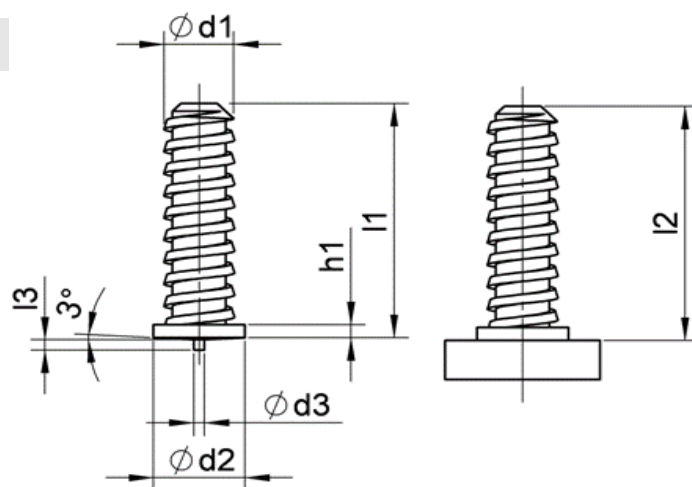


## Svorník s pilovým závitem

materiál ALMg 3 ( hliník )  
( Jiné rozměry na základě poptávky )

$d_1$	$I_1$	$d_2$	$h_1$	$d_3$	$I_3$	$I_2$
M 5	9	6,5	0,7-1,4	0,75	1,75	$\approx I_3 - 0,3$
M 5	14,2	6,5	0,7-1,4	0,75	1,75	$\approx I_3 - 0,3$
M 5	18	6,5	0,7-1,4	0,75	1,75	$\approx I_3 - 0,3$
M 5	25	6,5	0,7-1,4	0,75	1,75	$\approx I_3 - 0,3$

Rozměr	Objednací číslo
<b>M 5 x 9</b>	<b>04-05-09-M.P.</b>
<b>M 5 x 14,2</b>	<b>04-05-14,2-M.P.</b>
<b>M 5 x 18</b>	<b>04-05-18-M.P.</b>
<b>M 5 x 25</b>	<b>04-05-25-M.P.</b>



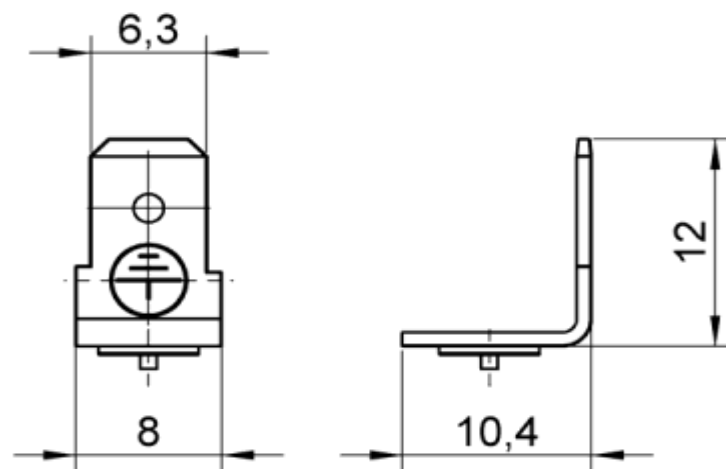
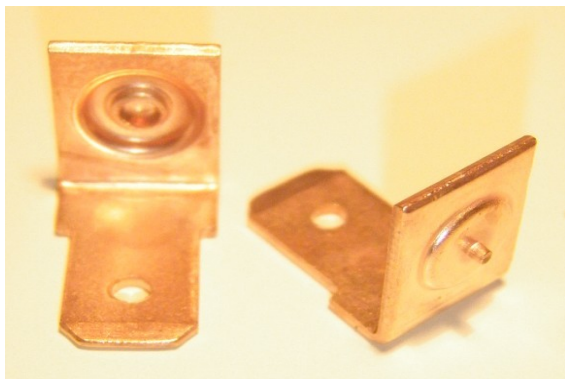
\* jiné rozměry a materiál lze dodat dle předchozího požádání



**ZPĚT NA KATALOG**

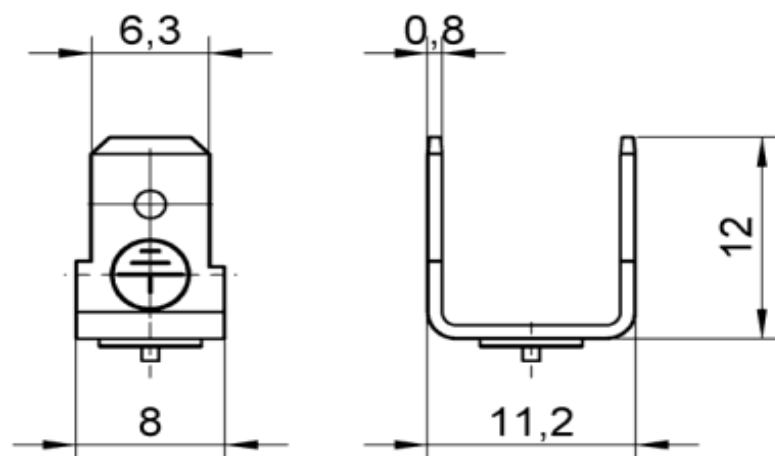
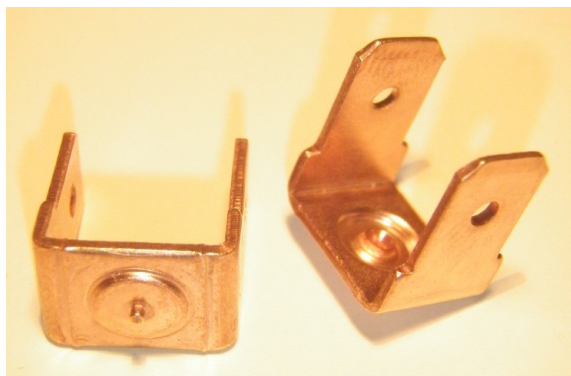


## Elektrokontakty, elektrokonektory materiál St37-3k ( ocel poměděná )



Rozměr	Objednací číslo	Váha 1000 ks/ ks
<b>Elektrokontakt 6,3 jednoduchý ocel poměděná</b>	30-10-063-PA	1,100
<b>Elektrokontakt 6,3 jednoduchý nerez</b>	30-20-063-PA	
<b>Elektrokontakt 6,3 jednoduchý mosaz</b>	30-30-063-PA	0,980
<b>Elektrokontakt 6,3 jednoduchý hliník</b>	30-40-063-PA	

## Elektrokontakty, elektrokonektory materiál St37-3k ( ocel poměděná )



Rozměr	Objednací číslo
<b>Elektrokontakt 6,3 dvojitý ocel poměděná</b>	30-11-063-PA
<b>Elektrokontakt 6,3 dvojitý nerez</b>	30-22-063-PA
<b>Elektrokontakt 6,3 dvojitý mosaz</b>	30-33-063-PA
<b>Elektrokontakt 6,3 dvojitý hliník</b>	30-44-063-PA

**ZPĚT NA KATALOG**





## ISO - izolační trn materiál St37-3k ( ocel poměděná )



Rozměr	Objednací číslo	Váha 1000 ks/ kg
<b>pr. 2,0 x 20</b>	41-02-020	0,500
<b>pr. 2,0 x 30</b>	41-02-030	0,770
<b>pr. 2,0 x 40</b>	41-02-040	1,040
<b>pr. 2,0 x 50</b>	41-02-050	1,310
<b>pr. 2,0 x 60</b>	41-02-060	1,590
<b>pr. 2,0 x 80</b>	41-02-080	2,130
<b>pr. 2,0 x 100</b>	41-02-100	2,670

<b>pr. 3,0 x 30</b>	41-03-030	1,590
<b>pr. 3,0 x 40</b>	41-03-040	2,150
<b>pr. 3,0 x 50</b>	41-03-050	2,700
<b>pr. 3,0 x 60</b>	41-03-060	3,260
<b>pr. 3,0 x 80</b>	41-03-080	4,360
<b>pr. 3,0 x 100</b>	41-03-100	5,470
<b>pr. 3,0 x 150</b>	41-03-150	6,750

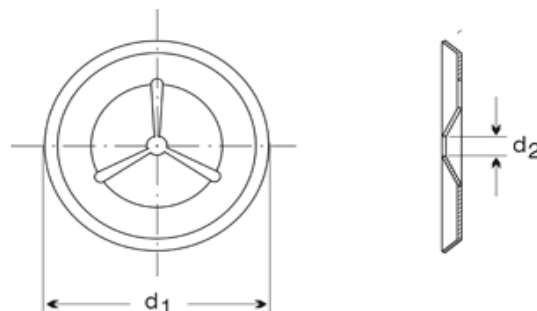
## ISO - izolační trn materiál 1.4301 ( nerez ) X5CrNi 1911



Rozměr	Objednací číslo	Váha 1000 ks/ kg
<b>pr. 2,0 x 20</b>	42-02-020	0,500
<b>pr. 2,0 x 30</b>	42-02-030	0,780
<b>pr. 2,0 x 40</b>	42-02-040	1,050
<b>pr. 2,0 x 50</b>	42-02-050	1,320
<b>pr. 2,0 x 60</b>	42-02-060	1,600
<b>pr. 2,0 x 80</b>	42-02-080	2,140
<b>pr. 2,0 x 100</b>	42-02-100	2,690

## ISO - samosvorné úchytky

Rozměr	Objednací číslo	
<b>ISO - úchytky D 2</b>	49-12-002	<b>ocel pozinkovaná</b>
<b>ISO - úchytky D 3</b>	49-13-003	<b>ocel pozinkovaná</b>
<b>ISO - úchytky D 3</b>	01-03-0011	<b>umělá hmota</b>
<b>ISO - úchytky D 4</b>	49-14-004	<b>ocel pozinkovaná</b>
<b>ISO - úchytky D 5</b>	49-15-005	<b>ocel pozinkovaná</b>
<b>ISO - úchytky D 2</b>	49-22-002	<b>nerez</b>
<b>ISO - úchytky D 3</b>	49-23-003	<b>nerez</b>



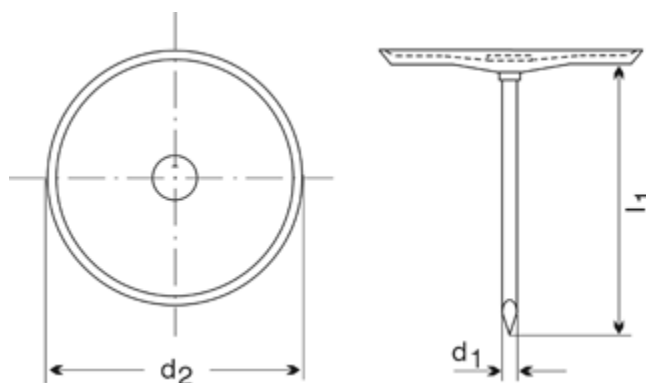
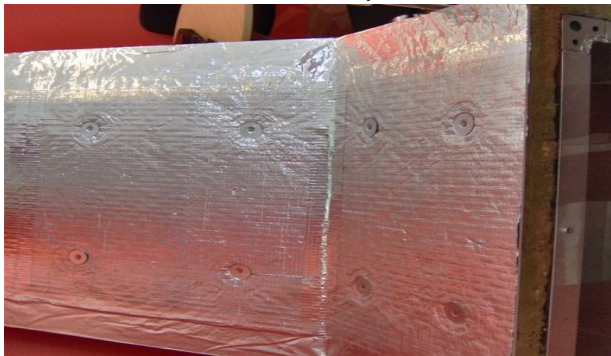
**ZPĚT NA KATALOG**

# Izolační trn s krytkou s izolací

materiál trnu: ocelové poměděné

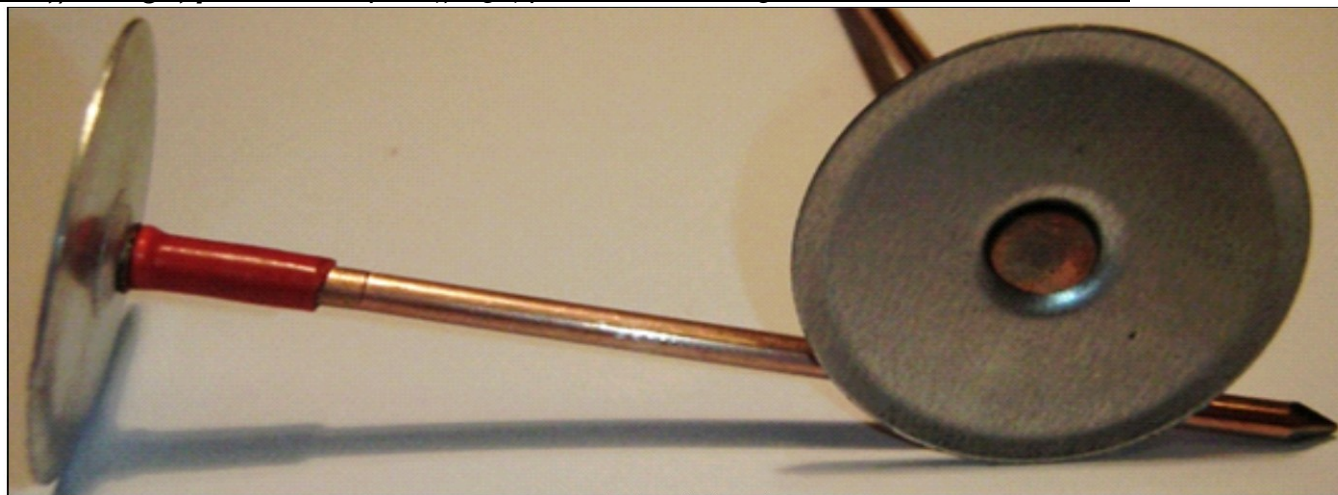
materiál krytky : ocel pozinkovaná

( Izolační trn lze dodat i bez izolace )



d <sub>1</sub>	2,7																					
l <sub>1</sub>	12,7	19,1	22,2	25,4	28,5	31,7	35	38	41,3	43	47,6	54	57,2	60,3	63,5	71,4	76	89	104,8	127	139,7	152,4
d <sub>2</sub>	30																					

Rozměr	Objednací číslo	Tloušťka Izolace
pr. 2,7 x 12,7	41-02,7-012,7	15 mm
pr. 2,7 x 19,1	41-02,7-019,1	20 mm
pr. 2,7 x 22,2	41-02,7-022,2	20 a 25 mm
pr. 2,7 x 25,4	41-02,7-025,4	25 mm
pr. 2,7 x 28,5	41-02,7-028,5	30 mm
pr. 2,7 x 31,7	41-02,7-031,7	30 a 35 mm
pr. 2,7 x 35	41-02,7-035	35mm
pr. 2,7 x 38	41-02,7-038	40 mm
pr. 2,7 x 41,3	41-02,7-041,3	40 mm
pr. 2,7 x 43	41-02,7-043	40 a 45 mm
pr. 2,7 x 47,6	41-02,7-047,6	50 mm
pr. 2,7 x 54	41-02,7-054	60 mm
pr. 2,7 x 57,2	41-02,7-057,2	60 mm
pr. 2,7 x 60,3	41-02,7-060,3	60 mm(nad 75kgxm <sup>-3</sup> )
pr. 2,7 x 63,5	41-02,7-063,5	60 a 65 mm
pr. 2,7 x 71,4	41-02,7-071,4	70 mm
pr. 2,7 x 76	41-02,7-076	80 mm
pr. 2,7 x 89	41-02,7-089	90 mm (100 mm)
pr. 2,7 x 104,8	41-02,7-104,8	100 mm
pr. 2,7 x 127	41-02,7-127	125 až 150 mm
pr. 2,7 x 139,7	41-02,7-139,7	150 mm
pr. 2,7 x 152,4	41-02,7-152,4	150 mm



ZPĚT NA KATALOG



## Kondezátorové přivařování

### Kleština STD

(svorníky, čepy bez a s vnitřním závitem, PKM-1B/101, PHM-1A/101, PHM-10/110)



Kleština průměr 3 mm	82-50-003
Kleština průměr 4 mm	82-50-004
Kleština průměr 5 mm	82-50-005
Kleština průměr 6 mm	82-50-006
Kleština průměr 7,1 mm	82-50-071
Kleština průměr 8 mm	82-50-008



Kleština průměr 10 mm 82-50-010

### Kleština FS

(elektrokontakt, PKM-1B/101, PHM-1A/101)



Kleština FS 82-50-050

### Kleština ISO

(izolátorské trny, PKM-1B/101, PHM-1A/101)



Kleština průměr 2 mm	82-50-020
Kleština průměr 3 mm	82-50-030

**Kleština magnetická**  
(izolátérské trny s talířem komplet, PIM-1A/1B)



Kleština magnetická komplet 82-50-0311  
Jednotlivě objednatelné



Náhradní magnet B-80-40-1777



Plastový kryt B-80-40-1779



2. část náhr. magnetu B-80-40-1778