

# **KATALOG KLECOVÝCH MATIC** **výrobce KLIPKO**

## **Klecové matice typ Klipko\_R**

- klec: nerezová ocel
- matice: ocel pozinkovaná

## **Klecové matice typ Klipko\_RR**

- klec: nerezová ocel
- matice: ocel pozinkovaná

## **Klecové matice typ Klipko\_ZI**

- klec: pružinová ocel pozinkovaná
- matice: ocel pozinkovaná

## **Hana Pospíšilová - PROWELD**

**P.O.BOX 112**

**MARIÁNSKOHORSKÁ 35**

**702 00 OSTRAVA 2**

**TELEFAX.: 00420-596 623 298**

**TELEFON: 00420-596 619 187**

**MOBIL: 00420-603 491 549**

**web: <http://www.proweld.cz/>**

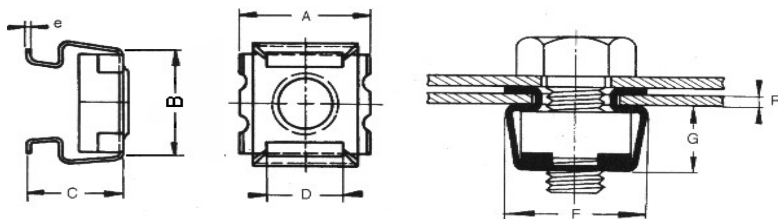
**e-mail: [proweld@proweld.cz](mailto:proweld@proweld.cz)**



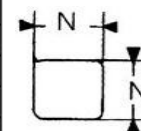
# Klecové matice **KLIPKO**

## typ **R**

klec: **nerezová ocel**  
matice: **ocel pozinkovaná**



Ukazatel	N	M	R - zaoblení
1	5,3	5,0	0,25
2	6,7	6,4	0,5
3	8,3	8,1	1,0
4	9,5	9,2	0,8
5	12,3	12,1	1,0
6	14,0	13,7	1,0

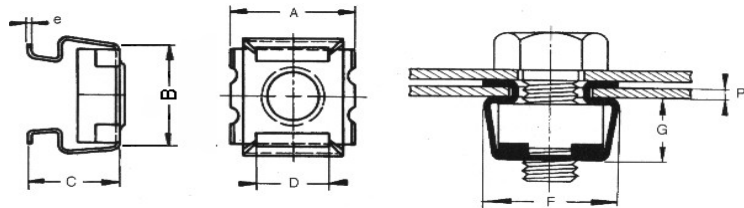


závit	Objednáací číslo	tl.plechu P	A	B	C	D	e	F	G	ukazatel
<b>M3</b>	M3-R-053-09	0,3 - 0,9	9,3	8,8	5,2	4,8	0,3	9,7	3,6	1
	M3-R-053-16	1,0 - 1,6			5,9					
	M3-R-053-23	1,7 - 2,3			6,6					
	M3-R-053-31	2,4 - 3,1			7,4					
<b>M4</b>	M4-R-053-09	0,3 - 0,9	9,3	8,8	5,2	4,8	0,3	9,7	3,6	1
	M4-R-053-16	1,0 - 1,6			5,9					
	M4-R-053-23	1,7 - 2,3			6,6					
	M4-R-053-31	2,4 - 3,1			7,4					
	M4-R-067-16	0,7 - 1,6	10,0	9,0	7,2	5,8	0,45	10,3	4,8	2
	M4-R-067-31	2,4 - 3,1	8,2							
	M4-R-083-11	0,3 - 1,1	12,0	11,4	8,0	7,2	0,45	12,2	6,0	3
	M4-R-083-16	1,2 - 1,6			8,5					
	M4-R-083-25	1,7 - 2,5			9,5					
	M4-R-083-35	2,6 - 3,5			10,5					
	M4-R-083-45	3,6 - 4,5	13,2	12,0	11,5	8,0	0,45	13,6	6,2	4
	M4-R-095-16	0,7 - 1,6			8,8					
M4-R-095-27	1,7 - 2,7	9,5								
M4-R-095-35	2,8 - 3,5	10,2								
<b>M5</b>	M5-R-067-16	0,7 - 1,6	10,0	9,0	7,2	5,8	0,45	10,3	4,8	2
	M5-R-067-25	1,7 - 2,5			8,2					
	M5-R-083-11	0,3 - 1,1	12,0	11,4	8,0	7,2	0,45	12,2	6,0	3
	M5-R-083-16	1,2 - 1,6			8,5					
	M5-R-083-25	1,7 - 2,5			9,5					
	M5-R-083-35	2,6 - 3,5			10,5					
	M5-R-083-45	3,6 - 4,5	13,2	12,0	11,5	8,0	0,45	13,6	6,2	4
	M5-R-095-16	0,7 - 1,6			8,8					
M5-R-095-27	1,7 - 2,7	9,5								
M5-R-095-35	2,8 - 3,5	10,2								
<b>M6</b>	M6-R-083-11	0,3 - 1,1	12,0	11,4	8,0	7,2	0,45	12,2	6,0	3
	M6-R-083-16	1,2 - 1,6			8,5					
	M6-R-083-25	1,7 - 2,5			9,5					
	M6-R-083-35	2,6 - 3,5			10,5					
	M6-R-083-45	3,6 - 4,5	13,2	12	11,5	8,0	0,45	13,6	6,2	4
	M6-R-095-16	0,7 - 1,6			8,8					
	M6-R-095-27	1,7 - 2,7			9,5					
	M6-R-095-35	2,7 - 3,5			10,2					
	M6-R-123-17	1,0 - 1,7	16,0	15,5	10,4	10,6	0,50	17,0	7,8	5
	M6-R-123-32	1,8 - 3,2			12,0					
M6-R-123-47	3,3 - 4,7	13,5								
M6-R-123-55	4,8 - 5,5	14,5								
<b>M8</b>	M8-R-123-17	1,0 - 1,7	16,0	15,5	10,4	10,6	0,5	17,0	7,8	5
	M8-R-123-32	1,8 - 3,2			12,0					
	M8-R-123-47	3,3 - 4,7			13,5					
	M8-R-123-55	4,8 - 5,5			14,5					
<b>M10</b>	M10-R-123-17	1,0 - 1,7	16,0	15,5	10,4	10,6	0,50	17,0	7,8	5
	M10-R-123-32	1,8 - 3,2			12,0					
	M10-R-123-47	3,3 - 4,7			13,5					
	M10-R-123-55	4,8 - 5,5			14,5					
	M10-R-140-17	1,0 - 1,7	20,0	19,4	13,5	12,6	0,60	20,5	10,4	6
	M10-R-140-32	1,8 - 3,2			15,0					
	M10-R-140-47	3,3 - 4,7			16,5					
M10-R-140-62	4,8 - 6,2	20,0	19,4	18,0	12,6	0,60	20,5	10,4	6	
M12-R-140-17	1,0 - 1,7			13,5						
M12-R-140-32	1,8 - 3,2			15,0						
M12-R-140-47	3,3 - 4,7			16,5						
M12-R-140-62	4,8 - 6,2			18,0						

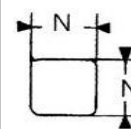
# Klecové matice **KLIPKO** typ **RR**

klec: **nerezová ocel**

matice: **nerezová ocel**



Ukázatel	N	M	R - zaoblení
1	5,3	5,0	0,25
2	6,7	6,4	0,5
3	8,3	8,1	1,0
4	9,5	9,2	0,8
5	12,3	12,1	1,0
6	14,0	13,7	1,0

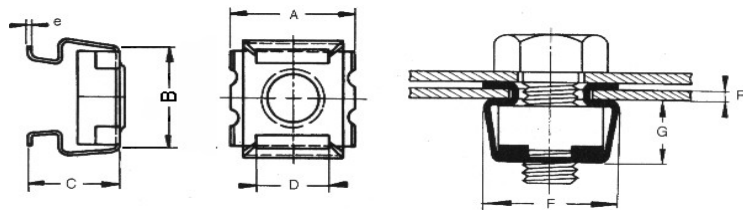


závit	Objednáací číslo	tl.plechu P	A	B	C	D	e	F	G	ukazatel							
<b>M3</b>	M3-RR-053-09	0,3 - 0,9	9,3	8,8	5,2	4,8	0,3	9,7	3,6	1							
	M3-RR-053-16	1,0 - 1,6			5,9												
	M3-RR-053-23	1,7 - 2,3			6,6												
	M3-RR-053-31	2,4 - 3,1			7,4												
<b>M4</b>	M4-RR-053-09	0,3 - 0,9	9,3	8,8	5,2	4,8	0,3	9,7	3,6	1							
	M4-RR-053-16	1,0 - 1,6			5,9												
	M4-RR-053-23	1,7 - 2,3			6,6												
	M4-RR-053-31	2,4 - 3,1			7,4												
	M4-RR-067-16	0,7 - 1,6	10,0	9,0	7,2	5,8	0,45	10,3	4,8	2							
	M4-RR-067-31	2,4 - 3,1	8,2														
	M4-RR-083-11	0,3 - 1,1	12,0	11,4	8,0	7,2	0,45	12,2	6,0	3							
	M4-RR-083-16	1,2 - 1,6			8,5												
	M4-RR-083-25	1,7 - 2,5			9,5												
	M4-RR-083-35	2,6 - 3,5			10,5												
	<b>M5</b>	M4-RR-083-45	3,6 - 4,5	13,2	12,0	11,5	8,0	0,45	13,6	6,2	4						
		M4-RR-095-16	0,7 - 1,6			8,8											
		M4-RR-095-27	1,7 - 2,7	13,2	12,0	9,5	8,0	0,45	13,6	6,2	4						
		M4-RR-095-35	2,8 - 3,5			10,2											
M5-RR-067-16		0,7 - 1,6	10,0			9,0						7,2	5,8	0,45	10,3	4,8	2
M5-RR-067-25		1,7 - 2,5	8,2														
M5-RR-083-11		0,3 - 1,1	12,0	11,4	8,0	7,2	0,45	12,2	6,0	3							
M5-RR-083-16		1,2 - 1,6			8,5												
M5-RR-083-25		1,7 - 2,5			9,5												
M5-RR-083-35		2,6 - 3,5			10,5												
<b>M6</b>	M5-RR-083-45	3,6 - 4,5	13,2	12,0	11,5	8,0	0,45	13,6	6,2	4							
	M5-RR-095-16	0,7 - 1,6			8,8												
	M5-RR-095-27	1,7 - 2,7	13,2	12,0	9,5	8,0	0,45	13,6	6,2	4							
	M5-RR-095-35	2,8 - 3,5			10,2												
	M6-RR-083-11	0,3 - 1,1			12,0						11,4	8,0	7,2	0,45	12,2	6,0	3
	M6-RR-083-16	1,2 - 1,6										8,5					
	M6-RR-083-25	1,7 - 2,5	9,5														
	M6-RR-083-35	2,6 - 3,5	10,5														
	<b>M8</b>	M6-RR-083-45	3,6 - 4,5	13,2	12	11,5	8,0	0,45	13,6	6,2	4						
		M6-RR-095-16	0,7 - 1,6			8,8											
M6-RR-095-27		1,7 - 2,7	13,2	12	9,5	8,0	0,45	13,6	6,2	4							
M6-RR-095-35		2,7 - 3,5			10,2												
M6-RR-123-17		1,0 - 1,7			16,0						15,5	10,4	10,6	0,50	17,0	7,8	5
M6-RR-123-32		1,8 - 3,2										12,0					
M6-RR-123-47		3,3 - 4,7	13,5														
M6-RR-123-55		4,8 - 5,5	14,5														
<b>M10</b>	M8-RR-123-17	1,0 - 1,7	16,0	15,5	10,4	10,6	0,5	17,0	7,8	5							
	M8-RR-123-32	1,8 - 3,2			12,0												
	M8-RR-123-47	3,3 - 4,7			13,5												
	M8-RR-123-55	4,8 - 5,5			14,5												
	<b>M12</b>	M10-RR-123-17	1,0 - 1,7	16,0	15,5	10,4	10,6	0,50	17,0	7,8	5						
		M10-RR-123-32	1,8 - 3,2			12,0											
		M10-RR-123-47	3,3 - 4,7			13,5											
		M10-RR-123-55	4,8 - 5,5			14,5											
<b>M12</b>		M10-RR-140-17	1,0 - 1,7	20,0	19,4	13,5	12,6	0,60	20,5	10,4	6						
		M10-RR-140-32	1,8 - 3,2			15,0											
		M10-RR-140-47	3,3 - 4,7			16,5											
		M10-RR-140-62	4,8 - 6,2			18,0											
<b>M12</b>	M12-RR-140-17	1,0 - 1,7	20,0	19,4	13,5	12,6	0,60	20,5	10,4	6							
	M12-RR-140-32	1,8 - 3,2			15,0												
	M12-RR-140-47	3,3 - 4,7			16,5												
	M12-RR-140-62	4,8 - 6,2			18,0												

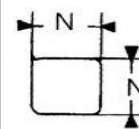
zpět katalog

# Klecové matice **KLIPKO** typ **ZI**

klec: **pružinová ocel**  
 matice: **pozinkovaná ocel**



Ukazatel	H	M	R - zaoblení
1	5,3	5,0	0,25
2	6,7	6,4	0,5
3	8,3	8,1	1,0
4	9,5	9,2	0,8
5	12,3	12,1	1,0
6	14,0	13,7	1,0



závit	Objednáací číslo	tl.plechu P	A	B	C	D	e	F	G	ukazatel
<b>M3</b>	M3-ZI-053-09	0,3 - 0,9	9,3	8,8	5,2	4,8	0,3	9,7	3,6	1
	M3-ZI-053-16	1,0 - 1,6			5,9					
	M3-ZI-053-23	1,7 - 2,3			6,6					
	M3-ZI-053-31	2,4 - 3,1			7,4					
<b>M4</b>	M4-ZI-053-09	0,3 - 0,9	9,3	8,8	5,2	4,8	0,3	9,7	3,6	1
	M4-ZI-053-16	1,0 - 1,6			5,9					
	M4-ZI-053-23	1,7 - 2,3			6,6					
	M4-ZI-053-31	2,4 - 3,1			7,4					
	M4-ZI-067-16	0,7 - 1,6	10,0	9,0	7,2	5,8	0,45	10,3	4,8	2
	M4-ZI-067-31	2,4 - 3,1			8,2					
	M4-ZI-083-11	0,3 - 1,1	12,0	11,4	8,0	7,2	0,45	12,2	6,0	3
	M4-ZI-083-16	1,2 - 1,6			8,5					
	M4-ZI-083-25	1,7 - 2,5			9,5					
	M4-ZI-083-35	2,6 - 3,5			10,5					
	M4-ZI-083-45	3,6 - 4,5	13,2	12,0	11,5	8,0	0,45	13,6	6,2	4
	M4-ZI-095-16	0,7 - 1,6			8,8					
	M4-ZI-095-27	1,7 - 2,7	13,2	12,0	9,5	8,0	0,45	13,6	6,2	4
	M4-ZI-095-35	2,8 - 3,5			10,2					
<b>M5</b>	M5-ZI-067-16	0,7 - 1,6	10,0	9,0	7,2	5,8	0,45	10,3	4,8	2
	M5-ZI-067-25	1,7 - 2,5			8,2					
	M5-ZI-083-11	0,3 - 1,1	12,0	11,4	8,0	7,2	0,45	12,2	6,0	3
	M5-ZI-083-16	1,2 - 1,6			8,5					
	M5-ZI-083-25	1,7 - 2,5			9,5					
	M5-ZI-083-35	2,6 - 3,5			10,5					
	M5-ZI-083-45	3,6 - 4,5	13,2	12,0	11,5	8,0	0,45	13,6	6,2	4
	M5-ZI-095-16	0,7 - 1,6			8,8					
	M5-ZI-095-27	1,7 - 2,7	13,2	12,0	9,5	8,0	0,45	13,6	6,2	4
	M5-ZI-095-35	2,8 - 3,5			10,2					
<b>M6</b>	M6-ZI-083-11	0,3 - 1,1	12,0	11,4	8,0	7,2	0,45	12,2	6,0	3
	M6-ZI-083-16	1,2 - 1,6			8,5					
	M6-ZI-083-25	1,7 - 2,5			9,5					
	M6-ZI-083-35	2,6 - 3,5			10,5					
	M6-ZI-083-45	3,6 - 4,5	13,2	12	11,5	8,0	0,45	13,6	6,2	4
	M6-ZI-095-16	0,7 - 1,6			8,8					
	M6-ZI-095-27	1,7 - 2,7	13,2	12	9,5	8,0	0,45	13,6	6,2	4
	M6-ZI-095-35	2,7 - 3,5			10,2					
	M6-ZI-123-17	1,0 - 1,7	16,0	15,5	10,4	10,6	0,50	17,0	7,8	5
	M6-ZI-123-32	1,8 - 3,2			12,0					
M6-ZI-123-47	3,3 - 4,7	13,5								
M6-ZI-123-55	4,8 - 5,5	14,5								
<b>M8</b>	M8-ZI-123-17	1,0 - 1,7	16,0	15,5	10,4	10,6	0,5	17,0	7,8	5
	M8-ZI-123-32	1,8 - 3,2			12,0					
	M8-ZI-123-47	3,3 - 4,7			13,5					
	M8-ZI-123-55	4,8 - 5,5			14,5					
<b>M10</b>	M10-ZI-123-17	1,0 - 1,7	16,0	15,5	10,4	10,6	0,50	17,0	7,8	5
	M10-ZI-123-32	1,8 - 3,2			12,0					
	M10-ZI-123-47	3,3 - 4,7			13,5					
	M10-ZI-123-55	4,8 - 5,5			14,5					
	M10-ZI-140-17	1,0 - 1,7	20,0	19,4	13,5	12,6	0,60	20,5	10,4	6
	M10-ZI-140-32	1,8 - 3,2			15,0					
	M10-ZI-140-47	3,3 - 4,7			16,5					
M10-ZI-140-62	4,8 - 6,2			18,0						
<b>M12</b>	M12-ZI-140-17	1,0 - 1,7	20,0	19,4	13,5	12,6	0,60	20,5	10,4	6
	M12-ZI-140-32	1,8 - 3,2			15,0					
	M12-ZI-140-47	3,3 - 4,7			16,5					
	M12-ZI-140-62	4,8 - 6,2			18,0					

zpět katalog