

KATALOG NÝTOVACÍCH MATIC ***výrobce FILKO***

PROWELD

Štěpaňákova 6
719 00 Ostrava – Kunčice

TELEFAX.: 00420-596 623 298

TELEFON: 00420-596 619 187

MOBIL: 00420-603 491 549

web: <http://www.proweld.cz/>

e-mail: proweld@proweld.cz



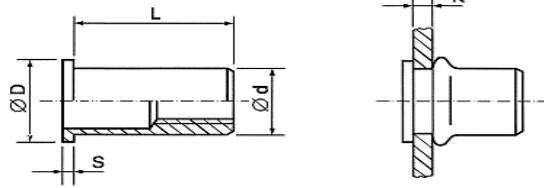
Katalog nýtovacích matic (výrobce FILKO):

1. Nýtovací matice TYP FK (plochá hlava, otevřená , St nebo A2)
2. Nýtovací matice TYP SK (zápustná hlava 90°, otevřená , St nebo A2)
3. Nýtovací matice TYP TSN (speciální malá zápustná hlava, otevřená , St nebo A2)
4. Nýtovací matice TYP Poly (speciální malá zápustná hlava, otevřená , St nebo A2)
5. Nýtovací matice TYP AV KF (malá plochá hlava, otevřená , St)
6. Nýtovací matice TYP AV KS (speciální malá zápustná hlava, otevřená , St)
7. Nýtovací matice TYP UC_FEF (plochá hlava, otevřená , St)
8. Nýtovací matice TYP UC_FEKS (speciální malá zápustná hlava, otevřená , St)
9. Nýtovací matice TYP UC_FEEG (plochá hlava, uzavřená, St)
10. Nýtovací matice TYP UC_FEKSG (speciální malá zápustná hlava, uzavřená , St)
11. Nýtovací matice TYP C_ROF (plochá hlava, otevřená , A2 - 1.4570)
12. Nýtovací matice TYP C_4404F (plochá hlava, otevřená , A4 - 1.4404)
13. Nýtovací matice TYP C_ROKS (speciální malá zápustná hlava, otevřená, A2 - 1.4570)
14. Nýtovací matice TYP C_4404KS (speciální malá zápustná hlava, otevřená, A4-1.4404)

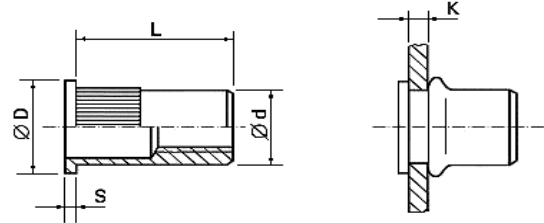


NÝTOVACÍ MATICE **FILKO** plochá hlava, otevřená, St nebo A2

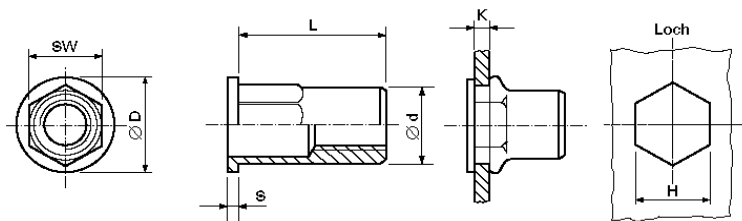
Kulatá plochá hlava, Typ FK



Kulatá vroubkovaná plochá hlava, Typ RKF



Šestihranná plochá hlava, Typ HEX FK



Druhy materiálu :

- ocel pozinkovaná - **St**
- nerez 1.4567 - **A2**
- ostatní na základě poptávky

závit	tloušťka plechu = K	označení	pr.otvoru $\varnothing / H + 0,1$	$\varnothing d$ SW	$\varnothing D$	S	L
M3	0,5 – 1,5	15	5,0	4,9	8,0	0,8	8,2
	1,5 – 2,5	25					9,2
M4	0,3 – 2,0	20	6,0	5,9	9,0	0,8	9,7
	1,5 – 3,0	30					10,7
	2,5 – 4,0	40					11,7
M5	0,5 – 3,0	30	7,0	6,9	10,0	1	13,0
	3,0 – 5,0	50					15,0
M6	0,5 – 3,0	30	9,0	8,9	13,0	1,5	14,5
	3,0 – 6,0	60					17,5
M8	0,5 – 3,5	35	11,0	10,9	16,0	1,5	16,0
	3,0 – 6,0	60					18,5
M10	0,5 – 3,5	35	13,0	12,9	19,0	2	21,0
	3,0 – 6,0	60					24,0
M12	0,5 – 4,0	40	16,0	15,9	23,0	2	25,0
	3,0 – 7,0	70					28,0

příklad objednání:

M4-20 RKF St (A2)

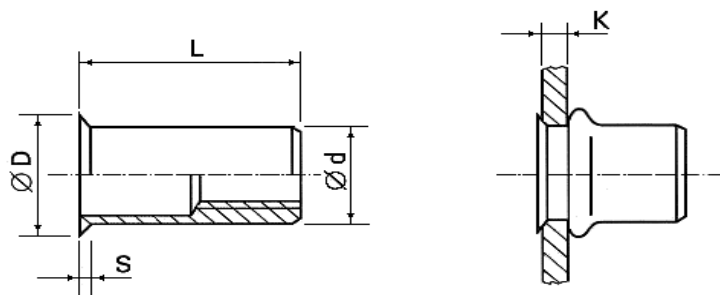
velikost závitu M4 a označení tl.plechu 1,0
typ hlavy kulatá vroubkovaná
druh materiálu ocel pozinkovaná (nerez)



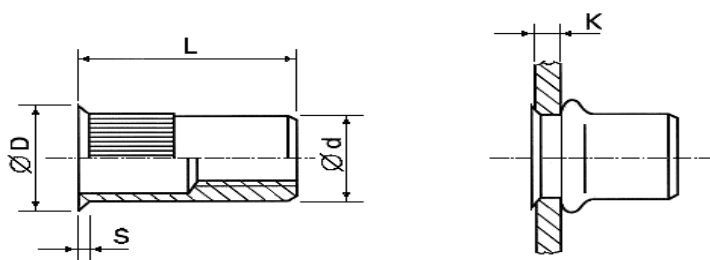
zpět katalog

NÝTOVACÍ MATICE **FILKO** zápustná hlava 90°, otevřená, St nebo A2

Kulatá zápustná hlava 90°, Typ SK



Kulatá vroubkovaná zápustná hlava 90°, Typ RSK



Druhy materiálu :

- ocel pozinkovaná - **St**
- nerez 1.4567 - **A2**
- ostatní na základě poptávky

závit	tloušťka plechu K	= označení	pr.otvoru $\varnothing / H + 0,1$	$\varnothing d$	$\varnothing D$	S	L
M3	1,0 – 2,0	21	5,0	4,9	7,0	1,0	8,5
	2,0 – 3,0	31					9,5
M4	1,7 – 3,5	36	6,0	5,9	9,0	1,5	11,5
	3,5 – 5,0	51					13,5
M5	1,7 – 4,0	41	7,0	6,9	10,0	1,5	13,0
	4,0 – 6,0	61					15,0
M6	1,2 – 3,0	31	9,0	8,9	11,0	1,0	14,0
	3,0 – 6,0	61					17,0
M8	1,2 – 3,0	31	11,0	10,9	13,0	1,0	16,0
	3,0 – 6,0	61					19,0
M10	1,6 – 4,0	41	13,0	12,9	15,5	1,6	22,0
	3,5 – 6,5	66					25,0
M12	1,8 – 4,5	46	16,0	15,9	19,0	1,8	26,0
	4,0 -7,5	76					29,0

příklad objednání:

velikost závitu **M4** a označení tl.plechu **4,0**
 typ hlavy **vroubkovaná zápustná 90**
 druh materiálu **ocel pozinkovaná (nerez)**

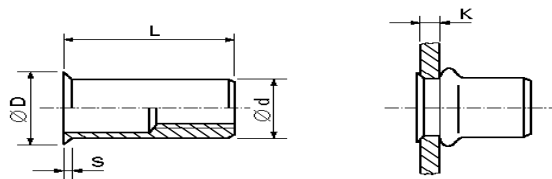
M4-51 RSK St (A2)



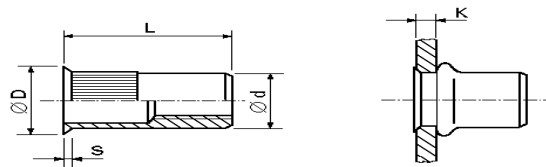
zpět katalog

NÝTOVACÍ MATICE **FILKO** speciální malá zápusťná hlava, otevřená, St nebo A2

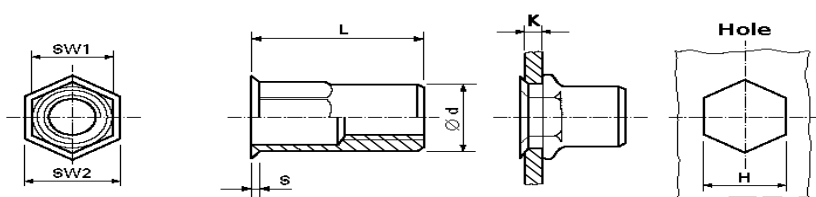
Speciální malá zápusťná hlava, Typ TSN



Speciální malá zápusťná hlava vroubkovaná, Typ TSNR



Speciální malá zápusťná hlava šestihranná, Typ TSNHEX



Druh materiálu:

- ocel pozinkovaná - **St**
- nerez 1.4567 - **A2**
- ostatní na základě poptávky

závit	tloušťka plechu K	= označení	pr.otvoru $\varnothing / H + 0,1$	$\varnothing d$ SW	$\varnothing D$	S	L
M3	0,5 – 1,5	15	5,0	4,9	5,8	0,4	8,5
	1,5 – 2,5	25					9,5
M4	0,5 – 2,0	20	6,0	5,9	6,8	0,5	10,5
	2,0 – 3,0	30					11,5
M5	0,5 – 3,0	30	7,0	6,9	8,0	0,5	11,5
	2,0 – 4,0	40					13,0
	2,5 – 4,5	45					15,0
M6	0,5 – 3,0	30	9,0	8,9	10,0	0,6	14,5
	2,5 – 4,5	45					16,0
	3,0 – 6,0	60					17,5
M8	0,5 – 3,0	30	11,0	10,9	12,0	0,6	16,5
	2,5 – 4,5	45					18,0
	3,0 – 6,0	60					19,5
M10	0,5 – 3,0	30	12,9	12,9	14,2	0,6	20,0
	3,0 – 6,0	60					23,0
M12	0,5 – 4,0	40	15,9	15,9	17,2	0,7	24,0
	3,0 – 7,0	70					27,0

příklad objednání:

M5-40 **TNSHEX** **St (A2)**

velikost závitu M5 a označení tl.plechu 3,0

typ hlavy šestihranná zápusťná

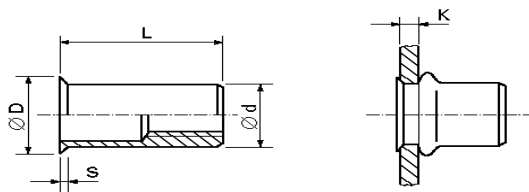
druh materiálu ocel pozinkovaná (nerez)



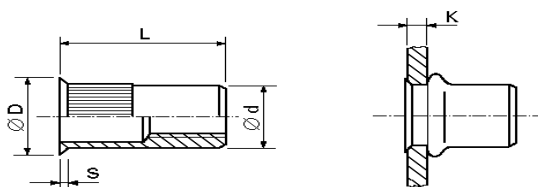
zpět katalog

NÝTOVACÍ MATICE **FILKO** speciální malá zápusťná hlava, otevřená, St nebo A2

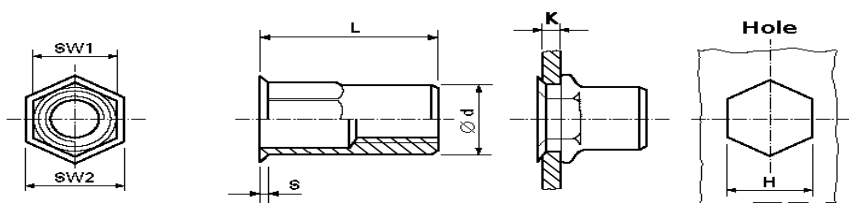
Speciální malá zápusťná hlava, Typ Poly



Speciální malá zápusťná hlava vroubkovaná, Typ Poly R



Speciální malá zápusťná hlava šestihranná, Typ Poly HEX



Druh materiálu:

- ocel pozinkovaná - **St**
- nerez 1.4567 - **A2**
- ostatní na základě poptávky

závit	tloušťka plechu K	pr.otvoru $\varnothing / H + 0,1$	$\varnothing d$ SW	$\varnothing D$	S	L
M4	do 3,0	7,0	6,95	8,0	0,5	10,5
M5	do 3,0	7,0	6,95	8,0	0,5	11,5
M6	do 3,0	8,0	7,95	9,0	0,5	13,0
M8	do 3,0	10,0	9,95	11,0	0,5	15,5

příklad objednání:

M5 Poly HEX St (A2)

velikost závitu M5

typ hlavy šestihranná zápusťná

druh materiálu ocel pozinkovaná (nerez)



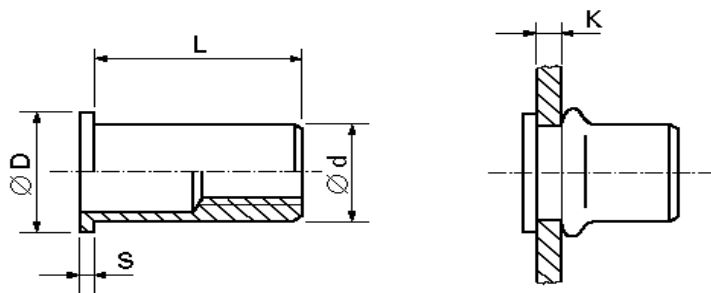
zpět katalog

NÝTOVACÍ MATICE **FILKO**

malá plochá hlava, otevřená, St

Malá plochá hlava, hladká, **Typ AV KF**

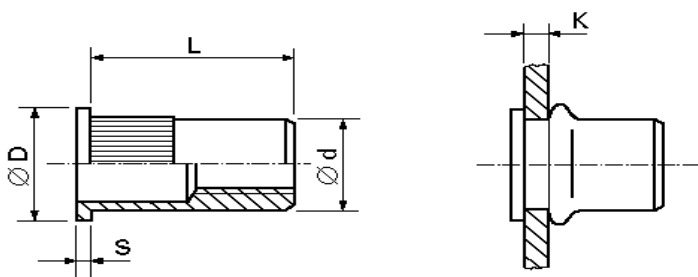
Materiál: Ocel pozinkovaná



závit	Objednací označení	tloušťka plechu K	pr.otvoru $\varnothing / H + 0,1$	$\varnothing d$	$\varnothing D$	S	L
M4	M4 AV KF	0,5 – 2,0	6,4	6,3	7,1	0,5	10,0
M5	M5 AV KF	0,5 – 3,0	7,2	7	7,9	0,5	11,5
M6	M6 AV KF	0,5 – 3,0	9,6	9,5	10,4	0,6	13,9
M8	M8 AV KF	0,5 – 3,5	10,6	10,5	11,5	0,6	15,4

Malá plochá hlava, vroubkovaná, **Typ AVR KF**

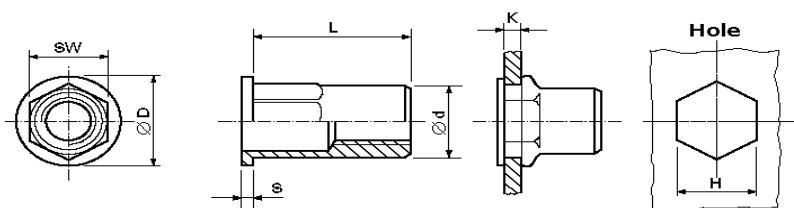
Materiál: Ocel pozinkovaná



závit	označení	tloušťka plechu K	pr.otvoru $\varnothing / H + 0,1$	$\varnothing d$	$\varnothing D$	S	L
M4	M4 AVR KF	0,5 – 2,0	6,5	6,4	7,1	0,5	10,0
M5	M5 AVR KF	0,5 – 3,0	7,2	7	7,9	0,5	11,5
M6	M6 AVR KF	0,5 – 3,0	9,6	9,5	10,4	0,6	13,9
M8	M8 AVR KF	0,5 – 3,5	10,6	10,5	11,5	0,6	15,4

Malá plochá hlava, šestihranná, **Typ AVHEX KF**

Materiál: Ocel pozinkovaná



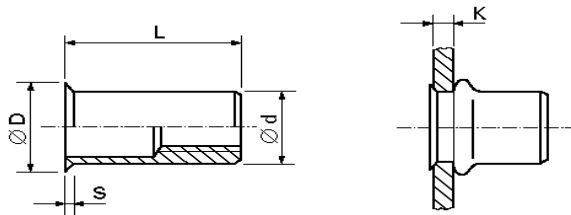
závit	označení	tloušťka plechu K	pr.otvoru $\varnothing / H + 0,1$	$\varnothing d$	$\varnothing D$	S	L
M4	M4 AVHEX KF	0,5 – 2,0	6,0	5,9	6,8	0,5	10,5
M5	M5 AVHEX KF	0,5 – 3,0	7,0	6,9	8,0	0,5	11,5
M6	M6 AVHEX KF	0,5 – 3,0	9,0	8,9	10,0	0,6	14,5
M8	M8 AVHEX KF	0,5 – 3,5	11,0	10,9	12,0	0,6	16,5

NÝTOVACÍ MATICE **FILKO**

speciální malá zápusťná hlava, otevřená, St

Malá zápusťná hlava, hladká, **Typ AV KS**

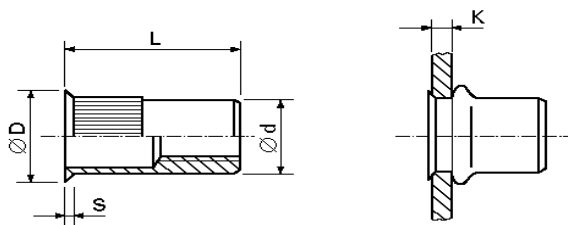
Materiál: Ocel pozinkovaná



závit	Objednací označení	tloušťka plechu K	pr.otvoru $\varnothing / H + 0,1$	$\varnothing d$	$\varnothing D$	S	L
M4	M4 AV KS	0,5 – 2,0	6,4	6,3	7,1	0,5	10,5
M5	M5 AV KS	0,5 – 3,0	7,2	7	7,9	0,6	12,0
M6	M6 AV KS	0,5 – 3,0	9,6	9,5	10,4	0,6	14,0
M8	M8 AV KS	0,5 – 3,5	10,6	10,5	11,5	0,6	16,0

Malá zápusťná hlava, vroubkovaná, **Typ AVR KS**

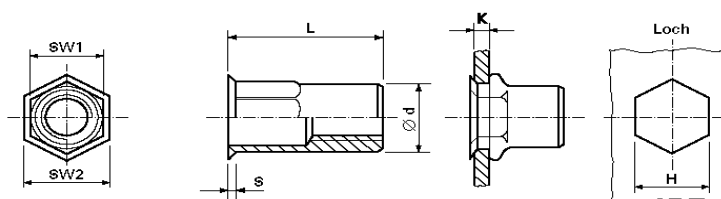
Materiál: Ocel pozinkovaná



závit	označení	tloušťka plechu K	pr.otvoru $\varnothing / H + 0,1$	$\varnothing d$	$\varnothing D$	S	L
M4	M4 AVR KS	0,5 – 2,0	6,4	6,3	7,1	0,5	10,5
M5	M5 AVR KS	0,5 – 3,0	7,2	7	7,9	0,6	12,0
M6	M6 AVR KS	0,5 – 3,0	9,6	9,5	10,4	0,6	14,0
M8	M8 AVR KS	0,5 – 3,5	10,6	10,5	11,5	0,6	16,0

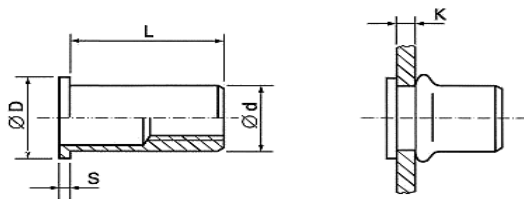
Malá zápusťná hlava, šestihranná, **Typ AVHEX KS**

Materiál: Ocel pozinkovaná

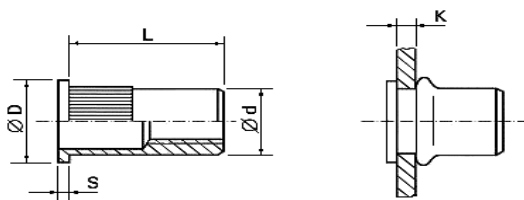


závit	označení	tloušťka plechu K	pr.otvoru $\varnothing / H + 0,1$	$\varnothing d$	$\varnothing D$	S	L
M4	M4 AVHEX KS	0,5 – 2,0	6,4	6,3	7,1	0,5	10,5
M5	M5 AVHEX KS	0,5 – 3,0	7,2	7	7,9	0,6	12,0
M6	M6 AVHEX KS	0,5 – 3,0	9,6	9,5	10,4	0,6	14,0
M8	M8 AVHEX KS	0,5 – 3,5	10,6	10,5	11,5	0,6	16,0

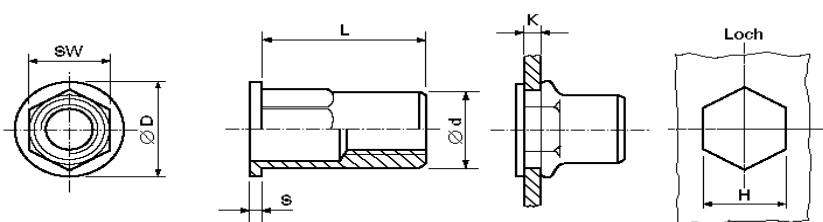
Kulatá plochá hlava, Typ UC



Kulatá vroubkovaná plochá hlava, Typ RUC



Šestihranná plochá hlava, Typ HUC

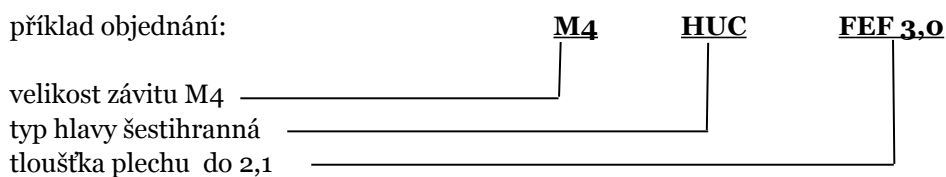


Druhy materiálu :

- ocel pozinkovaná - **St**
- ostatní na základě poptávky

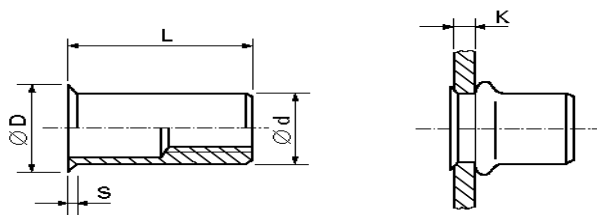
závit	tloušťka plechu = K	označení	pr.otvoru $\varnothing / H + 0,1$	$\varnothing d$ SW	$\varnothing D$	S	L
M3	do 1,7	FEF 1,7	5,1	5,0	7,0	0,8	7,7
	1,1 – 2,3	FEF 2,3					8,3
M4	do 2,1	FEF 2,1	6,1	6,0	8,0	0,8	10,1
	1,5 – 3,0	FEF 3,0					10,9
M5	do 1,5	FEF 1,5	7,1	7,0	9,0	1	10,7
	1,0 – 2,5	FEF 2,5					11,7
	2,0 – 3,5	FEF 3,5					12,7
M6	do 2,5	FEF 2,5	9,1	9,0	11,0	1,2	14,2
	1,5 – 3,5	FEF 3,5					15,2
M8	do 3,0	FEF 3,0	11,1	11,0	14,0	1,5	15,6
	3,0 – 5,0	FEF 5,0					18,0
M10	do 3,7	FEF 3,7	13,1	13,0	16,0	1,5	21,3
	3,0 – 5,5	FEF 5,5					23,0
M12	do 4,2	FEF 4,2	16,1	16,0	20,0	1,7	24,0
	3,5 – 7,6	FEF 7,6					27,6

příklad objednání:

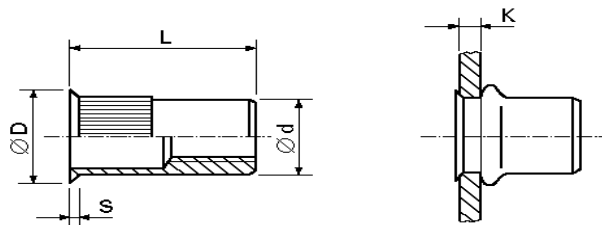


NÝTOVACÍ MATICE **FILKO** speciální malá zápusťná hlava, uzavřená, St

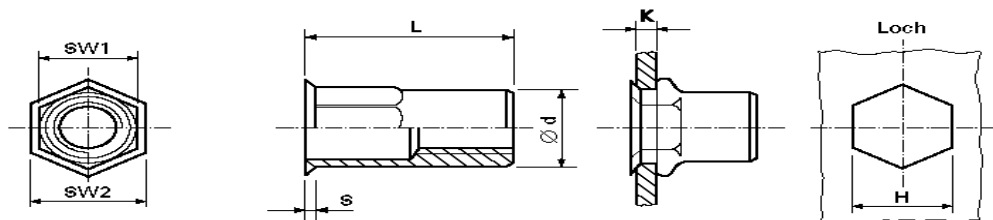
Kulatá zápusťná hlava, Typ UC



Kulatá vroubkovaná zápusťná hlava, Typ RUC



Šestihranná zápusťná hlava, Typ HUC



Druhy materiálu :

- ocel pozinkovaná - **St**

závit	tloušťka plechu = K	označení	pr.otvoru $\varnothing / H + 0,1$	$\varnothing d$ SW	$\varnothing D$	S	L
M3	do 1,1	FEKS 1,7	5,1	5,0	5,8	0,3	7,2
	1,1 – 2,3	FEKS 2,3					8,4
M4	do 1,3	FEKS 1,3	6,1	6,0	6,8	0,3	9,4
	1,3 – 3,0	FEKS 3,0					11,0
M5	do 1,5	FEKS 1,5	7,1	7,0	8,0	0,4	10,8
	1,0 – 2,5	FEKS 2,5					11,8
	2,0 – 3,5	FEKS 3,5					12,8
M6	do 1,5	FEKS 1,5	9,1	9,0	10,0	0,4	13,3
	1,5 – 3,5	FEKS 3,5					15,3
M8	do 1,8	FEKS 1,8	11,1	11,0	12,0	0,4	14,5
	1,0 – 3,0	FEKS 3,0					15,9
	3,0 – 5,0	FEKS 5,0					17,8
M10	do 3,2	FEKS 3,2	13,1	13,0	14,4	0,5	20,7
	3,0 – 5,5	FEKS 5,5					22,9
M12	do 4,2	FEKS 4,2	16,1	16,0	17,4	0,5	24,1
	3,5 – 7,6	FEKS 7,6					27,7

příklad objednání:

velikost závitu M4 ————— **M4**

typ hlavy šestihranná ————— **HUC**

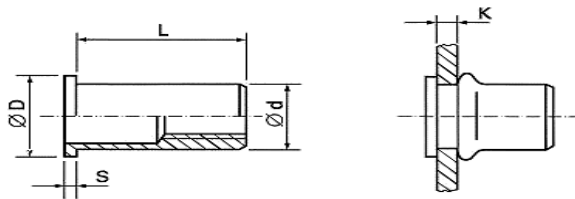
tloušťka plechu 1,3 – 3,0 ————— **FEKS 3,0**



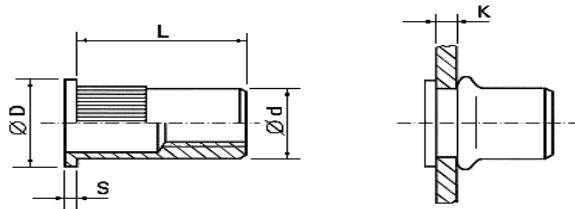
zpět katalog

NÝTOVACÍ MATICE **FILKO** plochá hlava, uzavřená, St

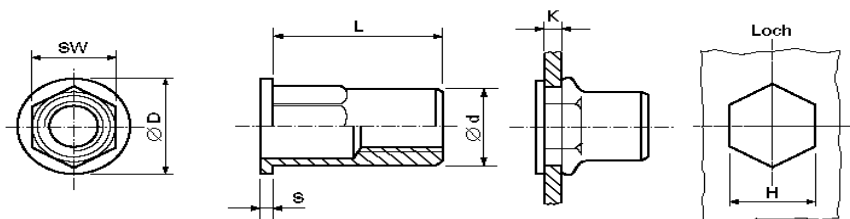
Kulatá plochá hlava, Typ UC



Kulatá vroubkovaná plochá hlava, Typ RUC



Šestihránná plochá hlava, Typ HUC



Druhy materiálu :

- ocel pozinkovaná - **St**

závit	tloušťka plechu = K	označení	pr.otvoru $\varnothing / H + 0,1$	$\varnothing d$ SW	$\varnothing D$	S	L
M3	do 1,1	FEFG 1,1	5,1	5,0	7,0	0,8	11,6
	1,1 – 2,3	FEFG 2,3					12,8
	2,3 – 3,0	FEFG 3,0					13,4
M4	do 2,1	FEFG 2,1	6,1	6,0	8,0	0,8	15,8
	2,1 – 3,7	FEFG 3,7					17,4
M5	do 1,5	FEFG 1,5	7,1	7,0	9,0	1,0	17,2
	1,0 – 2,5	FEFG 2,5					18,2
	2,0 – 3,5	FEFG 3,5					19,2
M6	do 2,5	FEFG 2,5	9,1	9,0	11,0	1,2	22,2
	1,5 – 3,5	FEFG 3,5					23,2
M8	do 3,0	FEFG 3,0	11,1	11,0	14,0	1,5	25,1
	3,0 – 5,4	FEFG 5,4					27,5
M10	do 3,7	FEFG 3,7	13,1	13,0	16,0	1,5	32,8
	2,5 – 5,2	FEFG 5,2					34,3
M12	do 4,2	FEFG 4,2	16,1	16,0	20,0	1,7	36,0
	3,5 – 7,6	FEFG 7,6					39,6

příklad objednání:

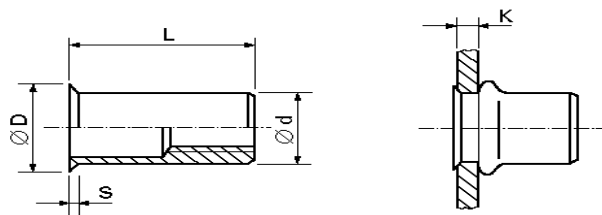
M4
HUC
FEFG 3,0
 velikost závitu M4 _____
 typ hlavy šestihránná _____
 tloušťka plechu 1,5 – 3,0 _____



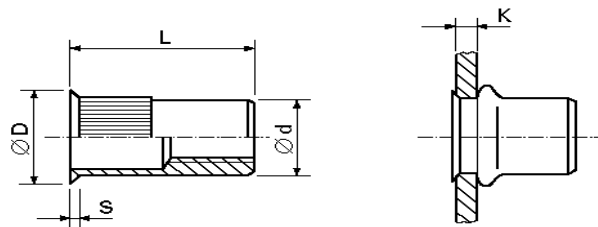
zpět katalog

NÝTOVACÍ MATICE **FILKO** speciální malá zápusťná hlava, uzavřená, St

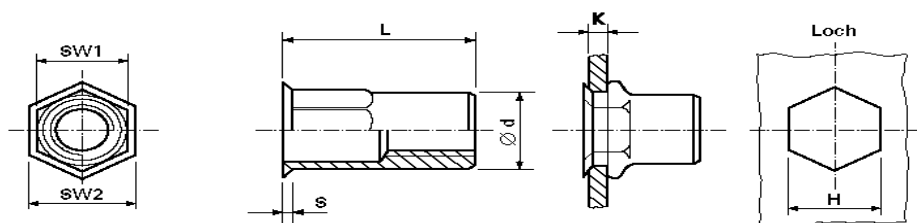
Kulatá zápusťná hlava, Typ UC



Kulatá vroubkovaná zápusťná hlava, Typ RUC



Šestihránná zápusťná hlava, Typ HUC



Druhy materiálu :

- ocel pozinkovaná - **St**

závit	tloušťka plechu = označení K		pr.otvoru $\varnothing / H + 0,1$	$\varnothing d$ SW	$\varnothing D$	S	L
M3	do 1,1	FEKSG 1,1	5,1	5,0	5,8	0,3	11,7
	1,0 – 2,3	FEKSG 2,3					12,9
	2,03 – 3,2	FEKSG 3,2					13,8
M4	do 1,3	FEKSG 1,3	6,1	6,0	6,8	0,3	15,1
	1,3 – 3,0	FEKSG 3,0					16,8
M5	do 1,5	FEKSG 1,5	7,1	7,0	8,0	0,4	16,5
	1,0 – 2,5	FEKSG 2,5					17,5
	2,0 – 3,5	FEKSG 3,5					18,5
M6	do 1,5	FEKSG 1,5	9,1	9,0	10,0	0,4	21,3
	1,5 – 3,5	FEKSG 3,5					23,3
M8	do 1,8	FEKSG 1,8	11,1	11,0	12,0	0,4	24,0
	1,0 – 3,0	FEKSG 3,0					25,4
	3,0 – 5,0	FEKSG 5,0					27,8
M10	do 3,2	FEKSG 3,2	13,1	13,0	14,4	0,5	32,0
	3,0 – 5,5	FEKSG 5,5					34,4
M12	do 4,2	FEKSG 4,2	16,1	16,0	17,4	0,5	36,1
	3,5 – 7,6	FEKSG 7,6					39,7

příklad objednání:

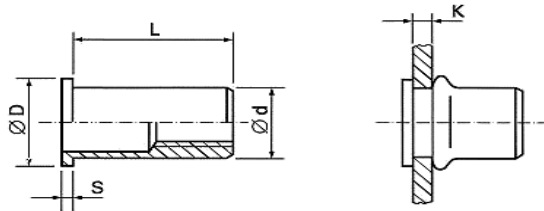
M4
HUC
FEKSG 3,0
 velikost závitu M4 _____
 typ hlavy šestihránná _____
 tloušťka plechu 1,3 – 3,0 _____



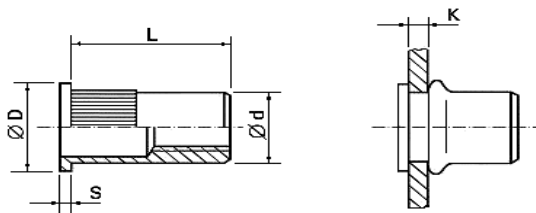
zpět katalog

NÝTOVACÍ MATICE **FILKO** plochá hlava, otevřená, A2 – 1.4570

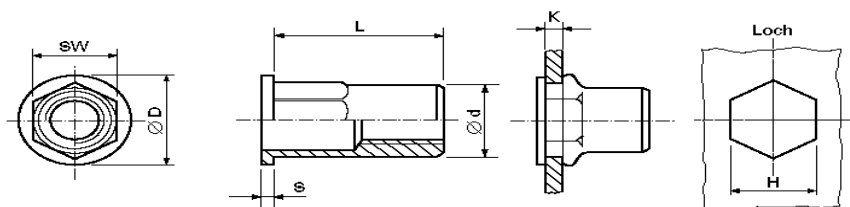
Kulatá plochá hlava, Typ C



Kulatá vroubkovaná plochá hlava, Typ RC



Šestihránná plochá hlava, Typ HC



Druhy materiálu :

-nerez **A2**

závit	tloušťka plechu K	= označení	pr.otvoru $\varnothing / H + 0,1$	$\varnothing d$ SW	$\varnothing D$	S	L
M3	do 1,1	ROF 1,1	5,1	5,0	7,0	0,8	7,2
	1,1 – 2,3	ROF 2,3					7,8
	2,3 – 3,0	ROF 3,0					8,5
M4	do 1,3	ROF 1,3	6,1	6,0	8,0	0,8	8,3
	0,8 – 2,1	ROF 2,1					9,1
	1,8 – 3,0	ROF 3,0					9,9
M5	do 1,5	ROF 1,5	7,1	7,0	9,0	1,0	9,5
	1,0 – 2,5	ROF 2,5					10,5
	2,0 – 3,5	ROF 3,5					11,5
M6	do 2,5	ROF 2,5	9,1	9,0	11,0	1,2	12,8
	1,5 – 3,5	ROF 3,5					13,8
M8	do 3,0	ROF 3,0	11,1	11,0	14,0	1,5	15,1
	3,0 – 5,0	ROF 5,0					17,3
M10	do 3,7	ROF 3,7	13,1	13,0	16,0	1,5	19,8
	3,0 – 5,5	ROF 5,5					21,3
M12	do 4,2	ROF 4,2	16,1	16,0	20,0	1,7	20,6
	4,0 – 7,6	ROF 7,6					26,0

příklad objednání:

M4
HC
ROF 3,0

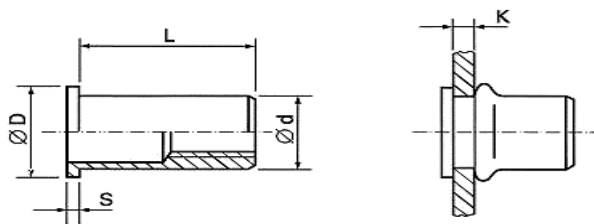
velikost závitu M4 ————— |
 typ hlavy šestihránná ————— |
 tloušťka plechu 1,8 – 3,0 ————— |



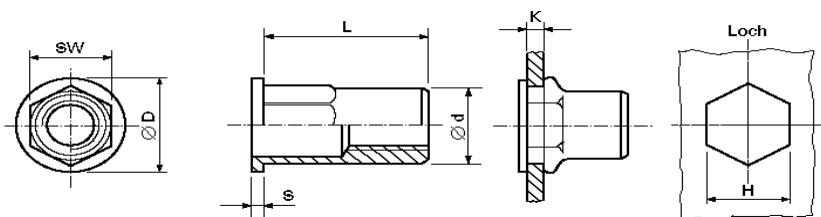
zpět katalog

NÝTOVACÍ MATICE **FILKO** plochá hlava, otevřená, A4 – 1.4404

Kulatá plochá hlava, Typ C



Šestihranná plochá hlava, Typ HC



Druhy materiálu :

-nerez **A4 (1.4404)**

závit	tloušťka plechu = K	označení	pr.otvoru $\varnothing / H + 0,1$	$\varnothing d$ SW	$\varnothing D$	S	L
M4	do 1,3	4404F 1,3	6,1	6,0	8,0	0,8	8,3
	0,8 – 2,1	4404F 2,1					9,0
	1,8 – 3,0	4404F 3,0					9,9
M5	do 1,5	4404F 1,5	7,1	7,0	9,0	1,0	9,5
	1,0 – 3,5	4404F 3,5					11,5
M6	do 1,5	4404F 1,5	9,1	9,0	11,0	1,2	11,8
	1,0 – 3,5	4404F 3,5					13,8
M8	do 1,8	4404F 1,8	11,1	11,0	14,0	1,5	13,9
	1,0 – 3,0	4404F 3,0					15,4
	3,0 – 5,0	4404F 5,0					17,3

příklad objednání:

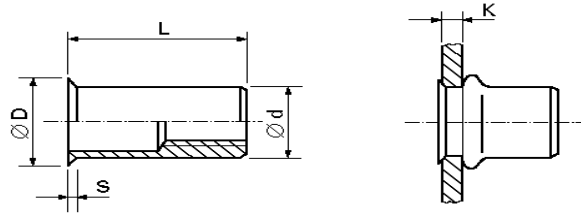
velikost závitu M4 ————— **M4**
 typ hlavy šestihranná ————— **HC**
 tloušťka plechu 1,8 – 3,0 ————— **4404F 3,0**



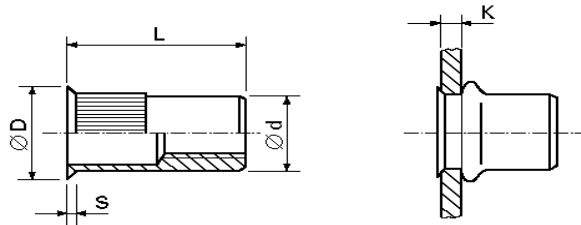
zpět katalog

NÝTOVACÍ MATICE **FILKO** speciální malá zápusťná hlava, otevřená, A2 – 1.4570

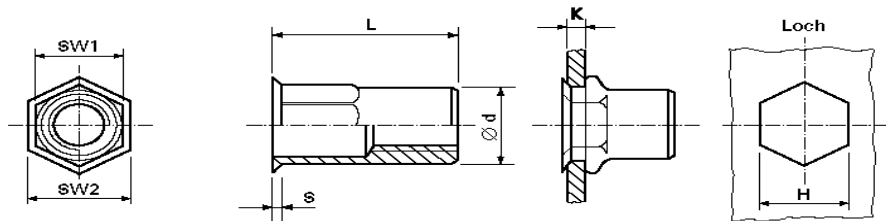
Kulatá zápusťná hlava, Typ C



Kulatá vroubkovaná zápusťná hlava, Typ RC



Šestihranná zápusťná hlava, Typ HC



Druhy materiálu :

- nerez - **A2**

závit	tloušťka plechu K	= označení	pr.otvoru $\varnothing / H + 0,1$	$\varnothing d$ SW	$\varnothing D$	S	L
M3	do 1,1	ROKS 1,1	5,1	5,0	5,8	0,3	6,7
	1,1 – 2,3	ROKS 2,3					7,9
	2,3 – 3,2	ROKS 3,2					8,8
M4	do 1,3	ROKS 1,1	6,1	6,0	6,8	0,3	8,4
	1,0 – 2,3	ROKS 2,3					9,7
	1,8 – 3,0	ROKS 3,2					10,0
M5	do 1,5	ROKS 1,5	7,1	7,0	8,0	0,4	9,6
	1,0 – 2,5	ROKS 2,5					10,6
	2,0 – 3,5	ROKS 3,5					11,6
M6	do 1,5	ROKS 1,5	9,1	9,0	10,0	0,4	11,9
	1,5 – 3,5	ROKS 3,5					13,9
M8	do 1,8	ROKS 1,8	11,1	11,0	12,0	0,4	14,1
	1,0 – 3,0	ROKS 3,0					15,6
	3,0 – 5,0	ROKS 5,0					17,4
M10	do 3,2	ROKS 3,2	13,1	13,0	14,4	0,5	19,0
	3,0 – 5,5	ROKS 5,5					21,4
M12	do 4,2	ROKS 4,2	16,1	16,0	17,4	0,5	22,5
	3,5 – 7,6	ROKS 7,6					26,1

příklad objednání:

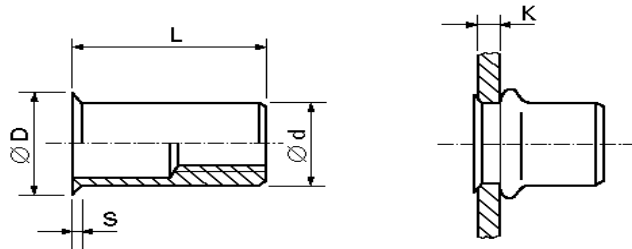
M4
HC
ROKS 3,0
 velikost závitu M4 _____
 typ hlavy šestihranná _____
 tloušťka plechu 1,8 – 3,0 _____



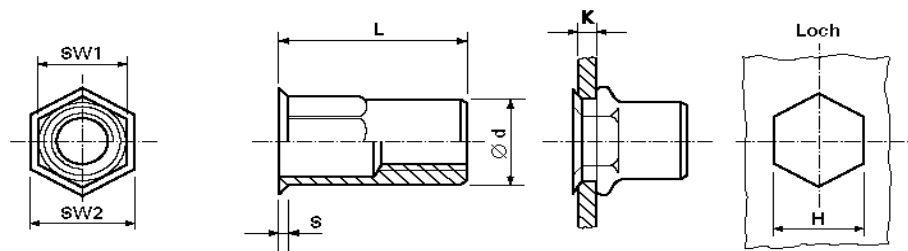
zpět katalog

NÝTOVACÍ MATICE **FILKO** speciální malá zápusťná hlava, otevřená, A4 – 1.4404

Kulatá plochá hlava, Typ C



Šestihranná plochá hlava, Typ HC



Druhy materiálu :

-nerez **A4 (1.4404)**

závit	tloušťka plechu = K	označení	pr.otvoru $\varnothing / H + 0,1$	$\varnothing d$ SW1	$\varnothing D$ SW2	S	L
M4	do 1,3	4404KS 1,3	6,1	6,0	6,8	0,3	8,4
	1,0 – 2,3	4404KS 2,3					9,7
	1,8 – 3,0	4404KS 3,0					10,0
M5	do 1,5	4404KS 1,5	7,1	7,0	8,0	0,4	9,6
	1,5 – 3,5	4404KS 3,5					11,6
M6	do 1,5	4404KS 1,5	9,1	9,0	10,0	0,4	11,9
	1,5 – 3,5	4404KS 3,5					13,9
M8	do 1,8	4404KS 1,8	11,1	11,0	12,0	0,4	14,1
	1,0 – 3,0	4404KS 3,0					15,6
	3,0 – 5,0	4404KS 5,0					17,4

příklad objednání:

velikost závitu M4 ————— **M4**
 typ hlavy šestihranná ————— **HC**
 tloušťka plechu 1,8 – 3,0 ————— **4404KS 3,0**