

# NÁVOD

NA OBSLUHU

## SVAŘOVACÍ PISTOLE PKA-500

Dodavatel a servis:

**PROWELD** – Hana Pospíšilová

Štěpaňákova 723/6

719 00 Ostrava - Kunčice

Telefon: +420 737 920 600, +420 603 491 549

[www.proweld.cz](http://www.proweld.cz)

[proweld@proweld.cz](mailto:proweld@proweld.cz)



# **OBSAH**

<b>1</b>	<b>Technická data svařovací pistole typ PKA - 500.....</b>	<b>3</b>
<b>2</b>	<b>Popis a funkce svařovací pistole .....</b>	<b>3</b>
<b>3</b>	<b>Nastavování polohy svorníku v kleštině.....</b>	<b>3</b>
<b>4</b>	<b>Typy svařovacích kleštin a jejich výměna .....</b>	<b>4</b>
<b>4.1</b>	<b>Typy svařovacích kleštin.....</b>	<b>4</b>
<b>4.2</b>	<b>Výměna kleštiny .....</b>	<b>4</b>
<b>5</b>	<b>Zdvih svařovací pistole .....</b>	<b>4</b>
<b>5.1</b>	<b>Nastavování velikosti zdvihu .....</b>	<b>4</b>
<b>6</b>	<b>Přestavení pistole na svařování kontaktním způsobem</b>	
	Chyba! Záložka není definována.	
<b>6.1</b>	<b>Pokyny pro přivařování kontaktním způsobem:.....</b>	<b>Chyba!</b>
	Záložka není definována.	
<b>7</b>	<b>Schéma svařovací pistole PKA-500 .....</b>	<b>5</b>



## Návod na obsluhu SVAŘOVACÍ PISTOLE PKA – 500

### **1 Technická data svařovací pistole typ PKA - 500**

<i>průměr svorníků</i>	....	<i>2 až 8 mm</i>
<i>délka svorníků</i>	.....	<i>6 - 30 standart, 6 - 50 po úpravě</i>
<i>materiál</i>	.....	<i>ocel, nerez, mosaz a hliník</i>
<i>kabelace</i>	.....	<i>3 m, 25mm<sup>2</sup></i>
<i>připojení</i>	.....	<i>7- kolík</i>
<i>váha</i>	.....	<i>1,6 kg</i>



### **2 Popis a funkce svařovací pistole**

Svařovací pistole PKA – 500 určena pro přivařování hrotovým zážehem (případně zdvihovým zážehem), a je kontaktní. Toto znamená, že svorník po dotlačení na podkladní plech je po stlačení spouště přivařen. K zažehnutí elektrického oblouku mezi zážehovou špičkou na svorníku a podkladním plechu dochází k přitlačení svorníku. Svařovací pistoli Znamená to, že svorník v kleštině po usazení na podkladní plech je tlačěn proti podkladnímu plechu a k zažehnutí elektrického oblouku mezi zážehovou špičkou svorníku a podkladním plechem dochází ihned po stlačení spouště a svorník je dotlačen do tavné lázně.

#### **Nastavování polohy svorníku v kleštině**

Podle délky svorníku se volí výměnný dobíjecí kolík, přičemž volba délky kolíku je následující:

délka svorníku + délka výměnného dobíjecího kolíku = 40 mm

Znamená to tedy, že při délce svorníku 10 mm je délka výměnného dobíjecího kolíku 30 mm.



Tento dorazový kolík lze libovolně měnit.

Při výměně dorazového kolíku postupujeme následovně:

Pomocí klíče demontujeme převlečnou matici

Vyjmeme kleštinu

V dobíjecím pístu svařovací pistole je otvor pro aretaci (ideálně na imbusový klíč vel.1,5), po za aretování se pomocí kleští odšroubuje dobíjecí kolík a vymění za dobíjecí kolík požadované délky.

### **3 Typy svařovacích kleštin a jejich výměna**

#### ***3.1 Typy svařovacích kleštin***

Kleštiny se vyrábějí ve dvou provedeních a jsou to typy AT 1 a AT 3. Kleštiny jsou pro průměry M3-M8.

Kleštiny AT 1 – používají se pro svorníky do maximální délky 20 mm a jsou dvoudílné. První část je kleština AT1 a druhá je vodící trubice pro danou kleštinu

Kleštiny AT 3 – používají se pro svorníky delší než 20 mm a jsou jednodílné

#### ***3.2 Výměna kleštiny***

Pro provedení výměny kleštiny je nutné povolit a odšroubovat převlečnou matici na svařovací svařovací pistoli. Po povolení matice vyjmeme kleštinu.

Kleština AT 1 se skládá ze dvou částí. Nejdříve je nutné do svařovací hlavy zasunout vodící trubici. Při jejím osazování musíme hlídat drážku v její horní části, neboť na vnitřním průměru pevné části svařovací pistol je čep. Po osazení trubice přiložíme kleštinu a nasadíme převlečnou matici a tuto přitáhneme

Pro provedení výměny kleštiny je nutné povolit a odšroubovat převlečnou matici na svařovací svařovací pistoli. Po povolení matice vyjmeme kleštinu. Kleština AT 3 je jednodílná, po zvolení průměru kleštiny opět zasuneme do pevné části svařovací hlavy ( drážka a čep). Po vsunutí upevníme převlečnou maticí.

### **4 Přítlak svařovací pistole**

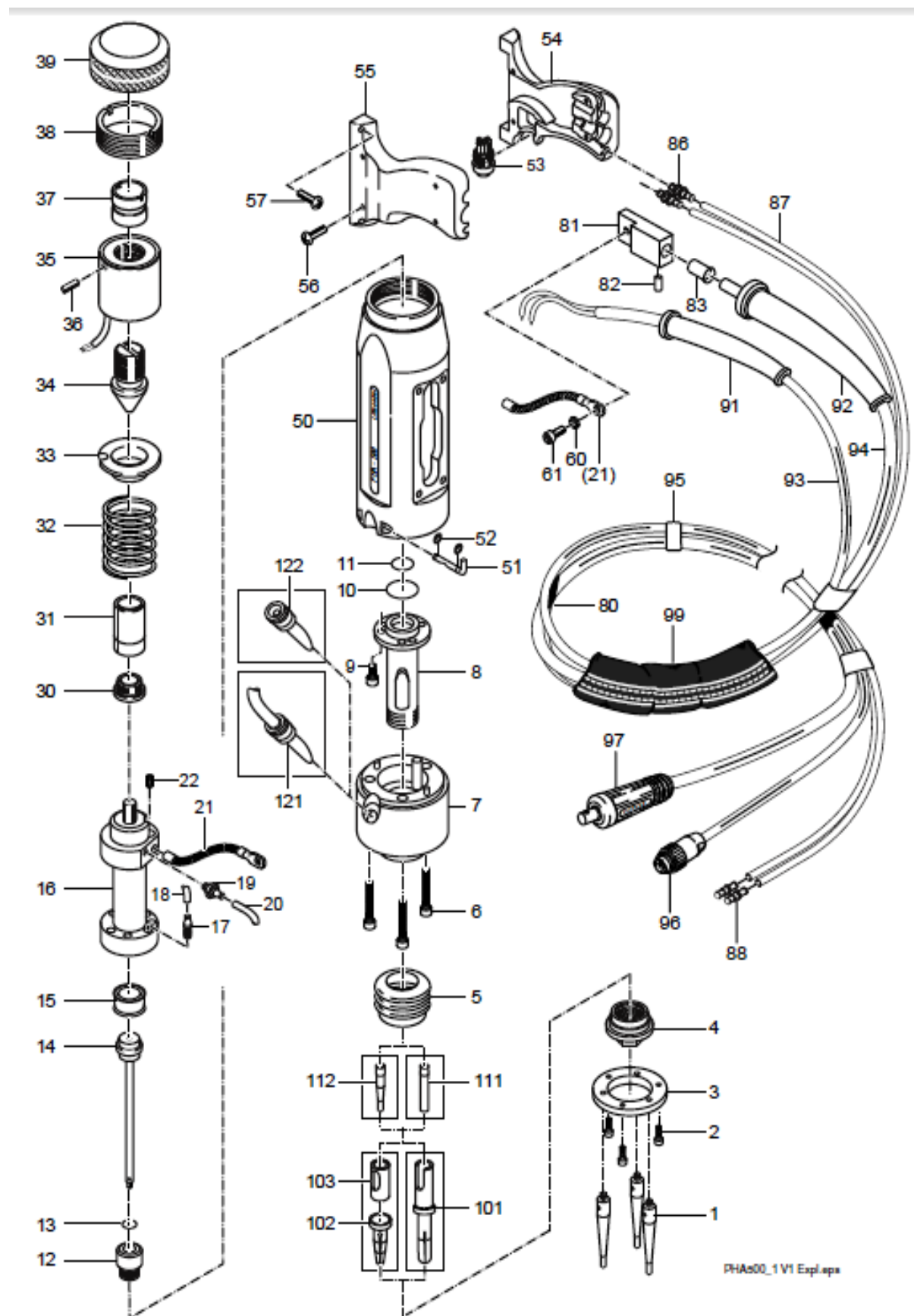
Na svařovací pistoli PKA - 500 lze nastavovat přítlak a tím optimalizovat průběh svařování daného typu svorníku pro některé druhy povrchu plechu.

#### ***Nastavování přítlaku***

Tato velikost se nastavuje po odšroubování víčka v zadní části pistole. Pod víčkem je kontra matice a nastavovací šroub, kterým se nastaví požadovaná velikost přítlaku.



## 5 Schéma svařovací pistole PKA-500



Pos.	Stück	Artikel-Nr.	Bauteil / Baugruppe (BG)
-	1	90-10-4013	Bolzenschweißpistole PHA-500, komplett
1	3	80-40-1322	Fuß 10/4-63,5
2	3	80-15-1065	Schraube M4x10; DIN 912
3	1	80-40-1013	Fußring
4	1	80-40-1091	Überwurfmutter PAH1/50
5	1	80-40-1261	Faltenbalg KHA1/50
6	3	80-15-1062	Zylinderschraube M4x40; DIN912
7	1	80-40-1279	Pistolenkopf
8	1	80-40-1398	Kolben KHA-50
9	3	80-15-1057	Schraube M3x10; DIN 912
10	1	80-10-1182	O-Ring 17x1,5mm
11	1	80-10-1075	O-Ring 13x2mm
12	1	80-40-1296	Längenanschlag KHA-50
13	1	80-10-1203	O-Ring 5x2mm
14	1	80-40-1131	Kolbenstange KAH-1/KHA-50
15	1	80-10-1070	Doppelnutring 10x16mm
16	1	80-40-1133	Zylinder
17	1	80-40-1132	Stecknippel M4-S3 RD
18	1	80-40-1160	PU-Schlauch 3x185mm
19	1	80-40-1134	Stecknippel M4-S3
20	1	80-40-1661	PU-Schlauch 3x125mm
21	1	80-72-1024	Verbindungskabel 10/65
22	1	80-15-1011	Gewindestift M5
30	1	80-40-1135	Isolierstück KHA
31	1	80-40-1136	Magnetanker
32	1	80-40-1137	Druckfeder
33	1	80-40-1138	Führungsring
34	1	80-40-1267	Magnetkern KHA-50
35	1	80-30-1015	Hubmagnet KHA-50
36	1	80-15-1039	Gewindestift M3x10; DIN913
37	1	80-40-1139	Rändelmutter KHA
38		80-40-1140	Gewinding
39	1	80-40-1141	Abschlusskappe
50	1	80-40-1302	Pistolenkörper PHA-500
51	1	80-40-1434	Klemmhebel
52	2	80-15-1067	Sicherungsscheibe
53	1	80-50-1087	Drucktaster
54	1	80-40-1324	Griffunterteil PHA/PKA-500
55	1	80-40-1323	Griffoberteil PHA/PKA-500

Tab: 1 - 21 Ersatzteil-Stückliste Spalt-Bolzenschweißpistole PHA-500  
(mit Hubmechanismus)

56	4	80-15-1097	Schraube M4x16; DIN 966
57	4	80-15-1065	Schraube M4x12; DIN 966
60	1	80-15-1016	Federring A4; DIN 127
61	1	80-15-1012	Schraube M4x8; DIN 912
80	1	80-72-1111	Anschlussleitung gesamt 3M25Q35SK7SKPN_PHA50 (Pos. 81-99)
81	1	80-40-1409	Kontaktklotz PHA-50
82	1	80-15-1019	Zylinderstift M5x8; DIN7
83	1	80-10-1010	Klemmhülse
86	2	80-40-1410	Verbindungsstück
87	1	80-10-1323	PU-Duo-Schlauch 3,2m
88	2	80-10-1059	Stecktülle 20SS4
91	1	80-10-1011	Knickschutztülle ST
92	1	80-10-1013	Knickschutztülle 25mm <sup>2</sup>
93	1	80-50-1500	Steuerleitung 5/0,5
94	1	80-50-1250	Schweißstromkabel 25mm <sup>2</sup>
95	5	80-10-1012	Kabelbinder
96	1	80-50-1010	Stecker Kabel 7GL
97	1	80-50-1080	Stecker Kabel SK35
99	2,7m	80-10-1060	Kabelhülle mit Klettverschluss
100	1	80-42-0011	Label PHA-500

Tab: 1 - 21 Ersatzteil-Stückliste Spalt-Bolzenschweißpistole PHA-500  
(mit Hubmechanismus)