

PŘIVAŘOVÁNÍ SPŘAHOVACÍCH TRNŮ SD 19 x 90 rekonstrukce domu, bytové jednotky v Třebíči

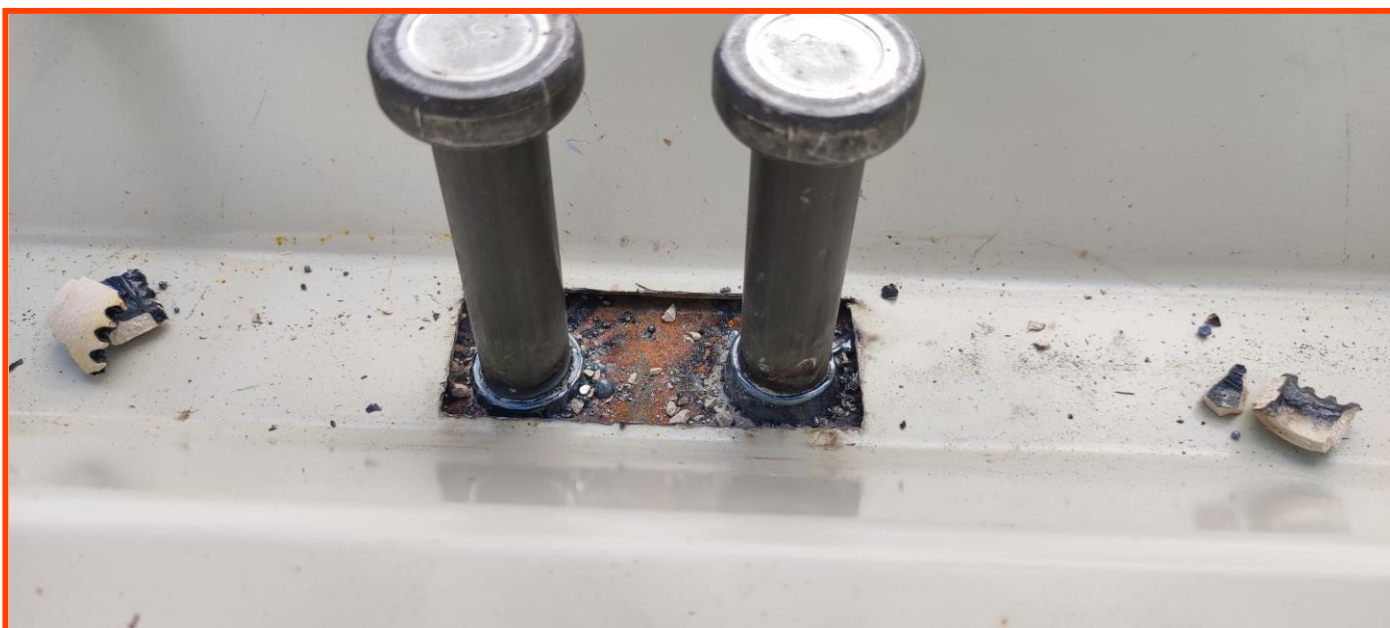
<i>Termín</i>	32. KT/2022
<i>Dodavatel</i> <i>Svařovací práce provedl</i> <i>Svářečský dozor</i>	PROWELD STUD WELDING s.r.o. Bc. Michal Karas, IWT Ing. David Pospíšil, IWE Bc. Michal Karas, IWT Ing. David Pospíšil, IWE
<i>Dodavatel svařovacího stroje Výrobce spřahovacích trnů</i>	Bolte GmbH Bolte GmbH
<i>Typ svařovacího stroje a pistole</i>	POWERPACKAGE 2 x PRO-I 1300 a GD-22s
<i>Maximální nastavitelné parametry svařovacího stroje a pistole</i>	Svařovací proud: 2.100 A Svařovací čas: 1.500 msec Zdvih pistole: 0,5-6,0 mm
<i>Elektro připojení</i>	Jištění 63 A
<i>Rozměr přivařovaného trnu</i>	SD 19 x 90 S235

Nastavené parametry

Svař. Proud: 1.700 A
Svařovací čas: 850 msec
Předsazení trnu: 4,5 mm
Zdvih svař. pistole: 4,0 mm

Prodloužení kabelace

Síťová: 40 m
Svařovací: 10/ 20 m



Postup provádění a hodnocení

<p><i>Postup provádění</i></p>	<p>Nastavení provedeno podle zkušeností, u stroje vycházíme z parametrů nastavených automaticky a zvyšujeme svařovací čas. Zdvih svařovací pistole nastaven nastavovacím šroubem na pistoli podle hodnot znázorněných na displeji stroje, předsazení trnu před keramický kroužek odměřeno.</p> <p>Po takovém nastavení již v případě přivařování trnů na stavbě speciální zkoušky neděláme, nepřeje-li si to výhradně zákazník, a trny svařujeme přímo již na montážní pozici. Samozřejmě u prvních deseti kusů je odstraněn keramický kroužek a trny jsou zkontrolovány jak vizuálně, tak pevnostně.</p> <p>Vizuální i ohybová zkouška vyhovující, proto bylo započato se svařováním.</p> <p>Zemnicí kleště byly připevněny na jednotlivé profily na oba konce. Trny byly přivařovány na pásnice profilů. Nejednalo se však o přivařování skrz plech, protože zákazník vlnitý plech v místě svarů předvrtal.</p> <p>Z celkového počtu přivařených trnů, 780 ks, byla uzavřená tavenina u všech trnů mimo dva kusy. Tyto byly odstraněny a trny přivařeny znova.</p>
<p><i>Kontrola svarů/pevnost</i></p>	<p>U všech přivařených svorníků byl odstraněn keramický kroužek a provedena vizuální kontrola a případně kontrola kladivem. U dvou kusů trnů provedena oprava, viz. Výše.</p>

